

Nota de Acompanhamento de Beneficiários

Edição: Nº 15 - 2017

Data base: Agosto de 2017

SUMÁRIO EXECUTIVO

- Número de beneficiários de planos médico-hospitalares (ago/17): 47.304.753;
- Variação do número de beneficiários de planos médico-hospitalares no período de:
 - Mai/17 a Ago/17 (3 meses): 0,2%, 106.848 vínculos a mais;
 - Ago/16 a Ago/17 (12 meses): -1,5%, 696.221 vínculos a menos.
- Taxa de cobertura nacional de planos de saúde médico-hospitalares (Ago/17): 22,8%*;
- Número de beneficiários de planos de saúde exclusivamente odontológicos (ago/17): 22.666.639;
- Variação do número de beneficiários de planos de saúde exclusivamente odontológicos no período de:
 - Mai/17 a Ago/17 (3 meses): 1,9%, 424.270 vínculos a mais;
 - Ago/16 a Ago/17 (12 meses): 7,1%, 1.498.684 vínculos a mais;
- Taxa de cobertura nacional de planos de saúde exclusivamente odontológicos (Ago/17): 10,9%*.

**Nota técnica: para o cálculo da taxa de cobertura, utilizou-se a projeção das populações mensais para o 1º dia de cada mês publicado pelo IBGE. Desse modo, é possível encontrar valores das taxas de cobertura divergentes daqueles divulgados pela ANS.*

BENEFICIÁRIOS DE PLANOS MÉDICO-HOSPITALARES

BRASIL

TABELA 1 - BENEFICIÁRIOS DE PLANOS MÉDICO-HOSPITALARES POR MODALIDADE DAS OPERADORAS. BRASIL, AGOSTO/2016, MAIO/2017 E AGOSTO/2017.

MODALIDADE DA OPERADORA	Ago/16	Mai/17	Ago/17	Variação em 3 meses (Mai/17 a Ago/17)		Variação em 12 meses (Ago/16 a Ago/17)	
				Absoluto	%	Absoluto	%
Autogestão	4.956.798	4.795.112	4.771.364	-23.748	-0,5	-185.434	-3,7
Cooperativa Médica	18.060.532	17.548.609	17.605.932	57.323	0,3	-454.600	-2,5
Filantropia	1.040.970	986.340	983.403	-2.937	-0,3	-57.567	-5,5
Medicina de Grupo	17.257.340	17.541.088	17.655.507	114.419	0,7	398.167	2,3
Seguradora Especializada em Saúde	6.685.334	6.326.756	6.288.547	-38.209	-0,6	-396.787	-5,9
Total de Beneficiários	48.000.974	47.197.905	47.304.753	106.848	0,2	-696.221	-1,5

Fonte: SIB/ANS/MS - 08/2017. Dados extraídos pelo IESS em 26/09/2017.

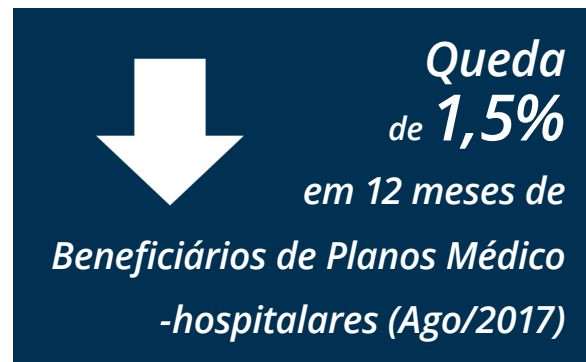
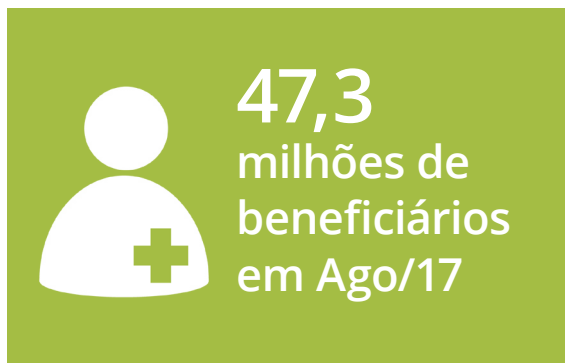
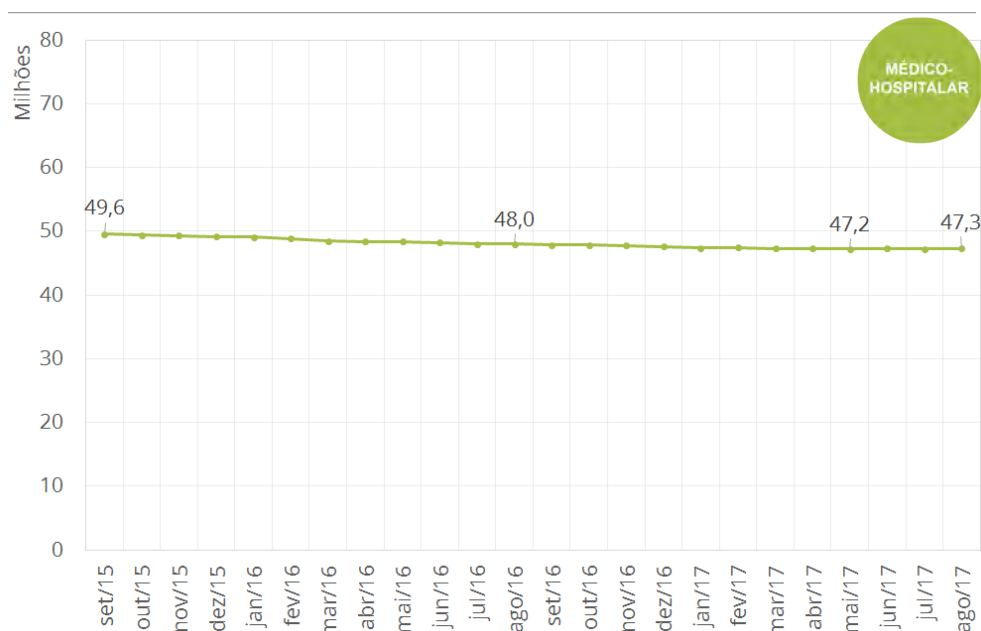


GRÁFICO 1 - SÉRIE HISTÓRICA DOS BENEFICIÁRIOS DE PLANOS MÉDICO-HOSPITALARES (SET/2015 A AGO/2017)



Fonte: SIB/ANS/MS - 08/2017. Dados extraídos pelo IESS em 26/09/2017.

BENEFICIÁRIOS DE PLANOS MÉDICO-HOSPITALARES

BRASIL

TABELA 2 - BENEFICIÁRIOS DE PLANOS MÉDICO-HOSPITALARES POR TIPO DE CONTRATAÇÃO. BRASIL, AGOSTO DE 2017.

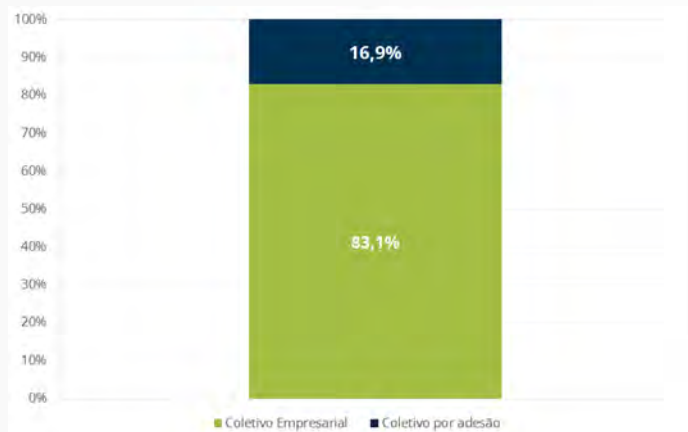
	AGO/17	PROPORÇÃO (%)
INDIVIDUAL OU FAMILIAR	9.231.254	19,5
TOTAL DE COLETIVOS	37.886.163	80,1
Coletivo Empresarial	31.470.592	66,5**
Coletivo por adesão	6.413.817	13,6**
Coletivo não identificado	1.754	0,0**
NÃO INFORMADO	187.336	0,4
TOTAL DE BENEFICIÁRIOS***	47.304.753	100,0

Fonte: SIB/ANS/MS - 08/2017. Dados extraídos pelo IESS em 26/09/2017.

Nota: **Proporção de planos coletivo empresarial, coletivo por adesão e coletivo não identificado em relação ao total de beneficiários de planos médico-hospitalares. *** Soma dos beneficiários dos planos: individual ou familiar, total de coletivos e não informado.



GRÁFICO 2 - PROPORÇÃO DE BENEFICIÁRIOS DE PLANOS MÉDICO-HOSPITALARES POR TIPO DE PLANO COLETIVO. BRASIL, AGOSTO DE 2017.



Fonte: SIB/ANS/MS - 08/2017. Dados extraídos pelo IESS em 26/09/2017.

Em Agosto de 2017, 37,9 milhões (80,1%) de beneficiários de planos médico-hospitalares possuíam um plano coletivo. Desses, 83,1% eram do tipo coletivo empresarial e 16,9% do tipo coletivo por adesão.

TABELA 3 - BENEFICIÁRIOS DE PLANOS MÉDICO-HOSPITALARES POR ESTADO E REGIÃO. BRASIL, AGOSTO/2016, MAIO/2017 E AGOSTO/2017.

REGIÃO	ESTADO	AGO/16	MAI/17	AGO/17	Variação trimestral (Mai/17 a Ago/17)		Variação anual (Ago/16 a Ago/17)	
					N	%	N	%
CENTRO-OESTE	DF	884.243	874.087	869.192	-4.895	-0,6	-15.051	-1,7
	GO	1.106.429	1.094.822	1.104.923	10.101	0,9	-1.506	-0,1
	MS	560.716	556.824	555.638	-1.186	-0,2	-5.078	-0,9
	MT	547.081	536.839	538.499	1.660	0,3	-8.582	-1,6
	SUB-TOTAL	3.098.469	3.062.572	3.068.252	5.680	0,2	-30.217	-1,0
NORDESTE	AL	407.790	392.006	384.626	-7.380	-1,9	-23.164	-5,7
	BA	1.591.820	1.582.370	1.583.245	875	0,1	-8.575	-0,5
	CE	1.244.297	1.246.053	1.289.208	43.155	3,5	44.911	3,6
	MA	467.754	456.524	459.086	2.562	0,6	-8.668	-1,9
	PB	416.707	419.417	411.079	-8.338	-2,0	-5.628	-1,4
	PE	1.352.533	1.338.791	1.321.297	-17.494	-1,3	-31.236	-2,3
	PI	293.699	298.081	302.203	4.122	1,4	8.504	2,9
	RN	513.874	507.591	507.416	-175	0,0	-6.458	-1,3
	SE	314.729	311.697	314.305	2.608	0,8	-424	-0,1
SUB-TOTAL	6.603.203	6.552.530	6.572.465	19.935	0,3	-30.738	-0,5	
NORTE	AC	42.853	44.206	43.896	-310	-0,7	1.043	2,4
	AM	497.670	536.213	536.760	547	0,1	39.090	7,9
	AP	72.314	70.584	70.491	-93	-0,1	-1.823	-2,5
	PA	823.061	802.543	795.303	-7.240	-0,9	-27.758	-3,4
	RO	168.464	158.914	157.868	-1.046	-0,7	-10.596	-6,3
	RR	29.598	28.997	28.104	-893	-3,1	-1.494	-5,0
	TO	103.949	104.836	105.016	180	0,2	1.067	1,0
	SUB-TOTAL	1.737.909	1.746.293	1.737.438	-8.855	-0,5	-471	0,0
SUDESTE	ES	1.104.135	1.087.171	1.094.856	7.685	0,7	-9.279	-0,8
	MG	5.111.063	5.060.979	5.092.816	31.837	0,6	-18.247	-0,4
	RJ	5.650.231	5.410.640	5.460.112	49.472	0,9	-190.119	-3,4
	SP	17.721.153	17.366.103	17.353.375	-12.728	-0,1	-367.778	-2,1
	SUB-TOTAL	29.586.582	28.924.893	29.001.159	76.266	0,3	-585.423	-2,0
SUL	PR	2.844.832	2.821.025	2.824.885	3.860	0,1	-19.947	-0,7
	RS	2.632.534	2.599.414	2.605.734	6.320	0,2	-26.800	-1,0
	SC	1.481.763	1.477.423	1.481.400	3.977	0,3	-363	0,0
SUB-TOTAL	6.959.129	6.897.862	6.912.019	14.157	0,2	-47.110	-0,7	
Não identificado		15.682	13.755	13.420	-335	-2,4	-2.262	-14,4
BRASIL		48.000.974	47.197.905	47.304.753	106.848	0,2	-696.221	-1,5

Fonte: SIB/ANS/MS - 08/2017. Dados extraídos pelo IESS em 26/09/2017.



BENEFICIÁRIOS DE PLANOS MÉDICO-HOSPITALARES

POR REGIÃO DO BRASIL



TABELA 4 - BENEFICIÁRIOS DE PLANOS MÉDICO-HOSPITALARES POR MODALIDADE DAS OPERADORAS. CENTRO-OESTE, AGOSTO/2016, MAIO/2017 E AGOSTO/2017.

MODALIDADE DA OPERADORA	AGO/16	MAI/17	AGO/17	Variação trimestral (Mai/17 a Ago/17)		Variação anual (Ago/16 a Ago/17)	
				N	%	N	%
Autogestão	641.453	627.056	622.764	-4.292	-0,7	-18.689	-2,9
Cooperativa Médica	1.440.808	1.401.460	1.402.579	1.119	0,1	-38.229	-2,7
Filantropia	885	1.083	1.114	31	2,9	229	25,9
Medicina de Grupo	677.469	706.397	713.833	7.436	1,1	36.364	5,4
Seguradora Especializada em Saúde	337.854	326.576	327.962	1.386	0,4	-9.892	-2,9
Total de Beneficiários	3.098.469	3.062.572	3.068.252	5.680	0,2	-30.217	-1,0

Fonte: SIB/ANS/MS - 08/2017. Dados extraídos pelo IESS em 26/09/2017.

TABELA 5 - BENEFICIÁRIOS DE PLANOS MÉDICO-HOSPITALARES POR TIPO DE CONTRATAÇÃO. CENTRO-OESTE, AGOSTO/2017.

TIPO DE CONTRATAÇÃO	Individual ou Familiar	Coletivo	Coletivo Empresarial	Coletivo por adesão	Coletivo não identificado	Não Informado
DF	24.566	841.049	618.791	222.258	0	3.577
GO	284.829	818.928	731.334	87.594	0	1.166
MS	73.709	481.584	420.598	60.986	0	345
MT	74.008	463.732	369.304	94.428	0	759
TOTAL DO CENTRO-OESTE	457.112	2.605.293	2.140.027	465.266	0	5.847

Fonte: SIB/ANS/MS - 08/2017. Dados extraídos pelo IESS em 26/09/2017.

BENEFICIÁRIOS DE PLANOS MÉDICO-HOSPITALARES

POR REGIÃO DO BRASIL



TABELA 6 - BENEFICIÁRIOS DE PLANOS MÉDICO-HOSPITALARES POR MODALIDADE DAS OPERADORAS. NORDESTE, AGOSTO/2016, MAIO/2017 E AGOSTO/2017.

MODALIDADE DA OPERADORA	AGO/16	MAI/17	AGO/17	Variação trimestral (Mai/17 a Ago/17)		Variação anual (Ago/16 a Ago/17)	
				N	%	N	%
Autogestão	916.694	870.517	859.770	-10.747	-1,2	-56.924	-6,2
Cooperativa Médica	2.173.052	2.154.397	2.140.568	-13.829	-0,6	-32.484	-1,5
Filantropia	20.618	14.003	14.409	406	2,9	-6.209	-30,1
Medicina de Grupo	2.594.412	2.666.461	2.732.920	66.459	2,5	138.508	5,3
Seguradora Especializada em Saúde	898.427	847.152	824.798	-22.354	-2,6	-73.629	-8,2
Total de Beneficiários	6.603.203	6.552.530	6.572.465	19.935	0,3	-30.738	-0,5

Fonte: SIB/ANS/MS - 08/2017. Dados extraídos pelo IESS em 26/09/2017.

TABELA 7 - BENEFICIÁRIOS DE PLANOS MÉDICO-HOSPITALARES POR TIPO DE CONTRATAÇÃO. NORDESTE, AGOSTO/2017.

TIPO DE CONTRATAÇÃO	Individual ou Familiar	Coletivo	Coletivo Empresarial	Coletivo por adesão	Coletivo não identificado	Não Informado
AL	136.241	246.863	194.163	52.700	0	1.522
BA	264.887	1.315.230	1.203.862	111.367	1	3.128
CE	393.006	894.811	761.600	133.193	18	1.391
MA	111.450	340.783	289.115	51.665	3	6.853
PB	127.178	283.489	211.760	71.622	107	412
PE	383.675	929.368	753.126	176.240	2	8.254
PI	129.806	171.879	153.599	17.786	494	518
RN	182.089	324.790	280.222	44.560	8	537
SE	94.833	218.976	186.439	32.537	0	496
Total do Nordeste	1.823.165	4.726.189	4.033.886	691.670	633	23.111

Fonte: SIB/ANS/MS - 08/2017. Dados extraídos pelo IESS em 26/09/2017.

BENEFICIÁRIOS DE PLANOS MÉDICO-HOSPITALARES

POR REGIÃO DO BRASIL



TABELA 8 - BENEFICIÁRIOS DE PLANOS MÉDICO-HOSPITALARES POR MODALIDADE DAS OPERADORAS. NORTE, AGOSTO/2016, MAIO/2017 E AGOSTO/2017.

MODALIDADE DA OPERADORA	AGO/16	MAI/17	AGO/17	Variação trimestral (Mai/17 a Ago/17)		Variação anual (Ago/16 a Ago/17)	
				N	%	N	%
Autogestão	257.513	248.715	245.816	-2.899	-1,2	-11.697	-4,5
Cooperativa Médica	833.991	803.818	793.658	-10.160	-1,3	-40.333	-4,8
Filantropia	30.838	31.433	31.951	518	1,6	1.113	3,6
Medicina de Grupo	425.868	485.255	491.259	6.004	1,2	65.391	15,4
Seguradora Especializada em Saúde	189.699	177.072	174.754	-2.318	-1,3	-14.945	-7,9
Total de Beneficiários	1.737.909	1.746.293	1.737.438	-8.855	-0,5	-471	0,0

Fonte: SIB/ANS/MS - 08/2017. Dados extraídos pelo IESS em 26/09/2017.

TABELA 9 - BENEFICIÁRIOS DE PLANOS MÉDICO-HOSPITALARES POR TIPO DE CONTRATAÇÃO. NORTE, AGOSTO/2017.

TIPO DE CONTRATAÇÃO	Individual ou Familiar	Coletivo	Coletivo Empresarial	Coletivo por adesão	Coletivo não identificado	Não Informado
AC	9.151	34.314	20.961	13.353	0	431
AM	79.072	454.045	431.026	23.018	1	3.643
AP	18.990	50.607	46.841	3.766	0	894
PA	277.051	516.027	402.638	113.389	0	2.225
RO	27.124	129.451	71.991	57.460	0	1.293
RR	5.373	22.524	18.840	3.684	0	207
TO	12.050	92.361	75.021	17.340	0	605
Total do Norte	428.811	1.299.329	1.067.318	232.010	1	9.298

Fonte: SIB/ANS/MS - 08/2017. Dados extraídos pelo IESS em 26/09/2017.

BENEFICIÁRIOS DE PLANOS MÉDICO-HOSPITALARES

POR REGIÃO DO BRASIL

SUDESTE



TABELA 10- BENEFICIÁRIOS DE PLANOS MÉDICO-HOSPITALARES POR MODALIDADE DAS OPERADORAS. SUDESTE, AGOSTO/2016, MAIO/2017 E AGOSTO/2017.

MODALIDADE DA OPERADORA	AGO/16	MAI/17	AGO/17	Variação trimestral (Mai/17 a Ago/17)		Variação anual (Ago/16 a Ago/17)	
				N	%	N	%
Autogestão	2.317.633	2.245.480	2.240.793	-4.687	-0,2	-76.840	-3,3
Cooperativa Médica	9.557.621	9.205.552	9.267.697	62.145	0,7	-289.924	-3,0
Filantropia	787.909	723.698	719.109	-4.589	-0,6	-68.800	-8,7
Medicina de Grupo	12.037.149	12.141.091	12.174.696	33.605	0,3	137.547	1,1
Seguradora Especializada em Saúde	4.886.270	4.609.072	4.598.864	-10.208	-0,2	-287.406	-5,9
Total de Beneficiários	29.586.582	28.924.893	29.001.159	76.266	0,3	-585.423	-2,0

Fonte: SIB/ANS/MS - 08/2017. Dados extraídos pelo IESS em 26/09/2017.

TABELA 11 - BENEFICIÁRIOS DE PLANOS MÉDICO-HOSPITALARES POR TIPO DE CONTRATAÇÃO. SUDESTE, AGOSTO/2017.

TIPO DE CONTRATAÇÃO	Individual ou Familiar	Coletivo	Coletivo Empresarial	Coletivo por adesão	Coletivo não identificado	Não Informado
ES	133.055	956.500	748.707	207.793	0	5.301
MG	741.191	4.329.759	3.498.851	830.833	75	21.866
RJ	1.044.245	4.402.328	3.449.525	952.803	0	13.539
SP	3.323.128	13.955.077	11.954.391	1.999.670	1.016	75.170
Total do Sudeste	5.241.619	23.643.664	19.651.474	3.991.099	1.091	115.876

Fonte: SIB/ANS/MS - 08/2017. Dados extraídos pelo IESS em 26/09/2017.

BENEFICIÁRIOS DE PLANOS MÉDICO-HOSPITALARES

POR REGIÃO DO BRASIL



TABELA 12 - BENEFICIÁRIOS DE PLANOS MÉDICO-HOSPITALARES POR MODALIDADE DAS OPERADORAS. SUL, AGOSTO/2016, MAIO/2017 E AGOSTO/2017.

MODALIDADE DA OPERADORA	AGO/16	MAI/17	AGO/17	Variação trimestral (Mai/17 a Ago/17)		Variação anual (Ago/16 a Ago/17)	
				N	%	N	%
Autogestão	821.049	801.365	800.562	-803	-0,1	-20.487	-2,5
Cooperativa Médica	4.045.373	3.974.471	3.992.590	18.119	0,5	-52.783	-1,3
Filantropia	200.427	215.793	216.478	685	0,3	16.051	8,0
Medicina de Grupo	1.522.082	1.541.445	1.542.318	873	0,1	20.236	1,3
Seguradora Especializada em Saúde	370.198	364.788	360.071	-4.717	-1,3	-10.127	-2,7
Total de Beneficiários	6.959.129	6.897.862	6.912.019	14.157	0,2	-47.110	-0,7

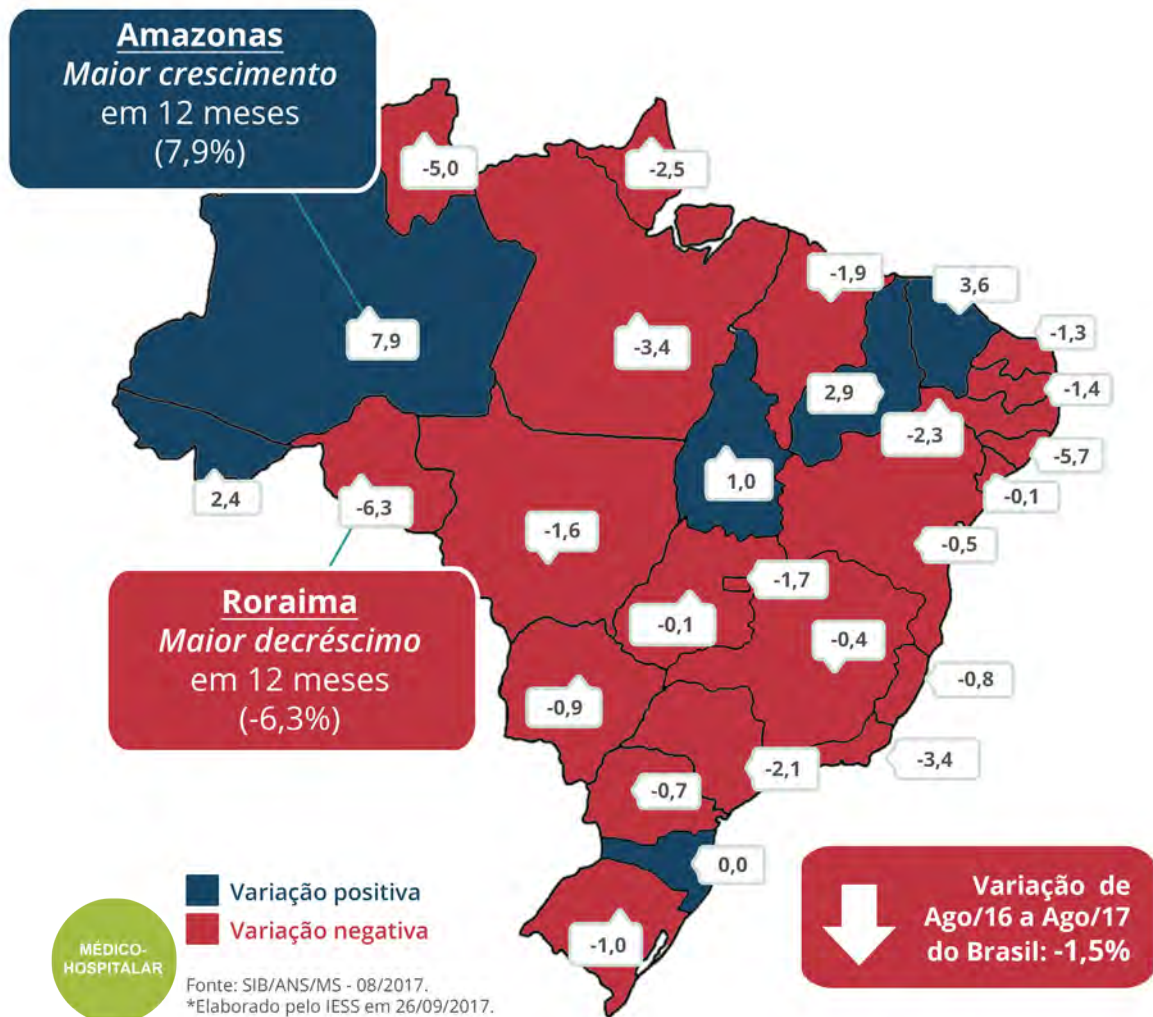
Fonte: SIB/ANS/MS - 08/2017. Dados extraídos pelo IESS em 26/09/2017.

TABELA 13 - BENEFICIÁRIOS DE PLANOS MÉDICO-HOSPITALARES POR TIPO DE CONTRATAÇÃO. SUL, AGOSTO/2017.

TIPO DE CONTRATAÇÃO	Individual ou Familiar	Coletivo	Coletivo Empresarial	Coletivo por adesão	Coletivo não identificado	Não Informado
PR	740.724	2.081.965	1.721.388	360.577	0	2.196
RS	363.237	2.213.385	1.740.131	473.226	28	29.112
SC	175.156	1.304.353	1.109.315	195.037	1	1.891
Total do Sul	1.279.117	5.599.703	4.570.834	1.028.840	29	33.199

Fonte: SIB/ANS/MS - 08/2017. Dados extraídos pelo IESS em 26/09/2017.

MAPA 1 - VARIAÇÃO PERCENTUAL DO NÚMERO DE BENEFICIÁRIOS DE PLANOS MÉDICO-HOSPITALARES ENTRE AGO/16 E AGO/17.



EM NÚMEROS ABSOLUTOS

a maior queda ocorreu no Estado de São Paulo, cuja perda foi de 367.778 beneficiários entre Agosto de 2016 e Agosto de 2017. Em contrapartida, o Ceará ganhou 44.911 beneficiários no mesmo período (entre Ago/16 e Ago/17).

BENEFICIÁRIOS DE PLANOS MÉDICO-HOSPITALARES

TABELA 14 - TAXA DE COBERTURA DE PLANOS MÉDICO-HOSPITALARES POR REGIÃO E ESTADO. BRASIL, AGOSTO/2016, MAIO/2017 E AGOSTO/2017.

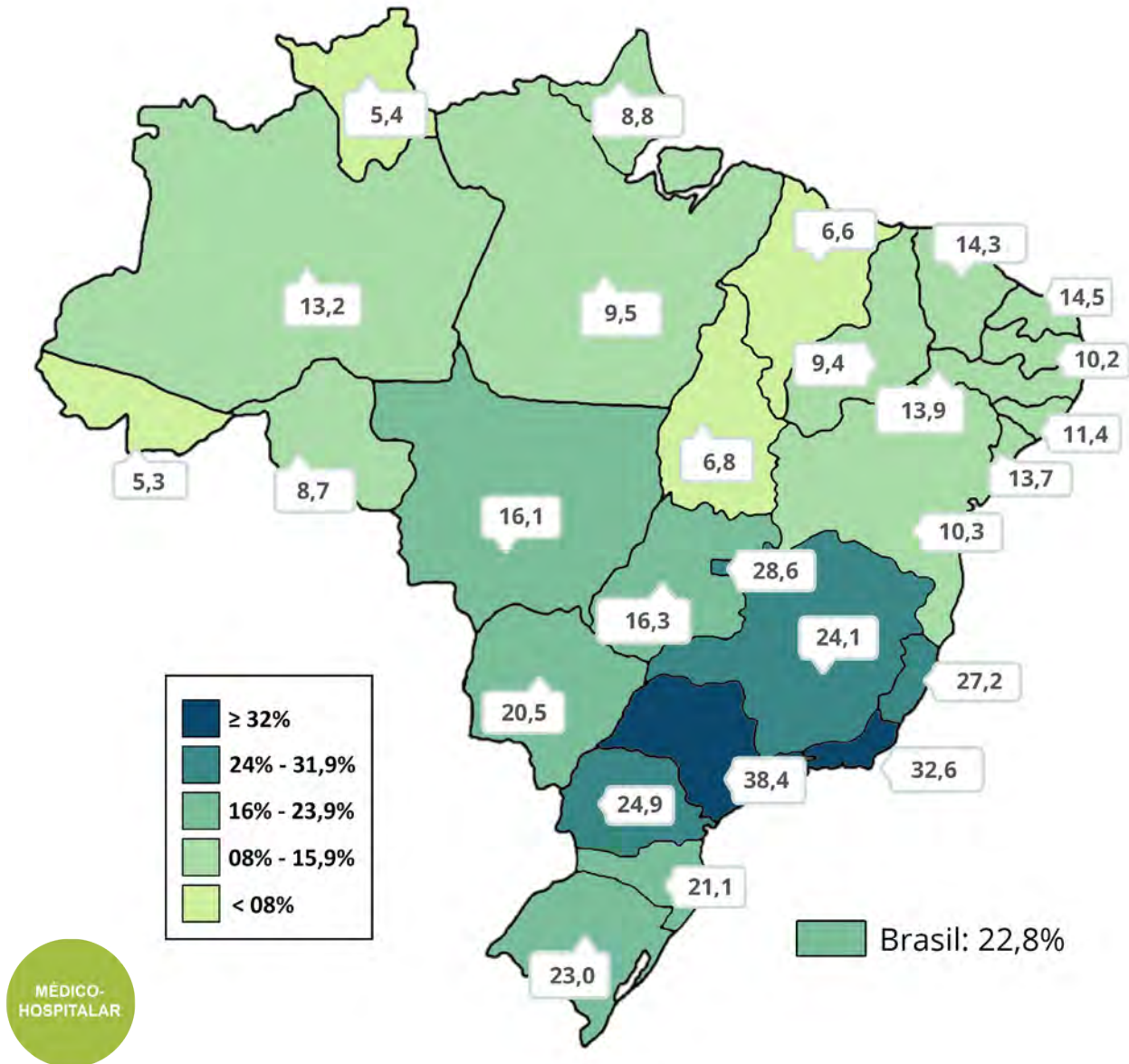
REGIÃO	ESTADO	AGO/16	MAI/17	AGO/17	VARIAÇÃO EM PP. ENTRE MAI/17 A AGO/17 (3 MESES)	VARIAÇÃO EM PP. ENTRE AGO/16 A AGO/17 (12 MESES)
CENTRO-OESTE	DF	29,7	28,9	28,6	-0,3	-1,1
	GO	16,5	16,2	16,3	0,1	-0,2
	MS	20,9	20,6	20,5	-0,1	-0,4
	MT	16,5	16,1	16,1	0,0	-0,4
	SUB-TOTAL	19,9	19,4	19,4	0,0	-0,5
NORDESTE	AL	12,1	11,6	11,4	-0,2	-0,7
	BA	10,4	10,3	10,3	0,0	-0,1
	CE	13,9	13,8	14,3	0,5	0,4
	MA	6,7	6,5	6,6	0,0	-0,2
	PB	10,4	10,4	10,2	-0,2	-0,2
	PE	14,4	14,1	13,9	-0,2	-0,4
	PI	9,1	9,3	9,4	0,1	0,2
	RN	14,8	14,5	14,5	0,0	-0,3
	SE	13,9	13,6	13,7	0,1	-0,2
SUB-TOTAL	11,6	11,5	11,5	0,0	-0,1	
NORTE	AC	5,2	5,3	5,3	-0,1	0,0
	AM	12,4	13,2	13,2	0,0	0,8
	AP	9,2	8,9	8,8	-0,1	-0,4
	PA	9,9	9,6	9,5	-0,1	-0,4
	RO	9,4	8,8	8,7	-0,1	-0,7
	RR	5,7	5,6	5,4	-0,2	-0,4
	TO	6,8	6,8	6,8	0,0	0,0
SUB-TOTAL	9,9	9,8	9,7	-0,1	-0,1	
SUDESTE	ES	27,8	27,1	27,2	0,1	-0,5
	MG	24,3	24,0	24,1	0,1	-0,2
	RJ	33,9	32,4	32,6	0,3	-1,3
	SP	39,6	38,5	38,4	-0,1	-1,1
SUB-TOTAL	34,3	33,4	33,4	0,0	-0,9	
SUL	PR	25,3	24,9	24,9	0,0	-0,3
	RS	23,3	23,0	23,0	0,0	-0,3
	SC	21,4	21,2	21,1	0,0	-0,3
	SUB-TOTAL	23,7	23,4	23,4	0,0	-0,3
BRASIL	23,3	22,8	22,8	0,0	-0,5	

Fonte: SIB/ANS/MS - 08/2017 e IBGE. Dados extraídos pelo IESS em 26/09/2017.

Nota: para o cálculo da população, utilizou-se a projeção das populações mensais para o 1º dia de cada mês do IBGE. Desse modo, é possível encontrar valores divergentes divulgados pela ANS.

p.p.: pontos percentuais.

MAPA 2 - TAXA DE COBERTURA (%) DE PLANOS MÉDICO-HOSPITALARES POR ESTADO EM AGOSTO DE 2017.



Fonte: SIB/ANS/MS - 08/2017 e IBGE. Dados extraídos pelo IESS em 26/09/2017.

Nota: para o cálculo da população, utilizou-se a projeção das populações mensais para o 1º dia de cada mês do IBGE. Desse modo, é possível encontrar valores das taxas de cobertura divergentes daqueles divulgados pela ANS

TAXA DE COBERTURA REGIONAL:

- Norte: 9,7%
- Nordeste: 11,5%
- Centro-Oeste: 19,4%
- Sudeste: 33,4%
- Sul: 23,4%

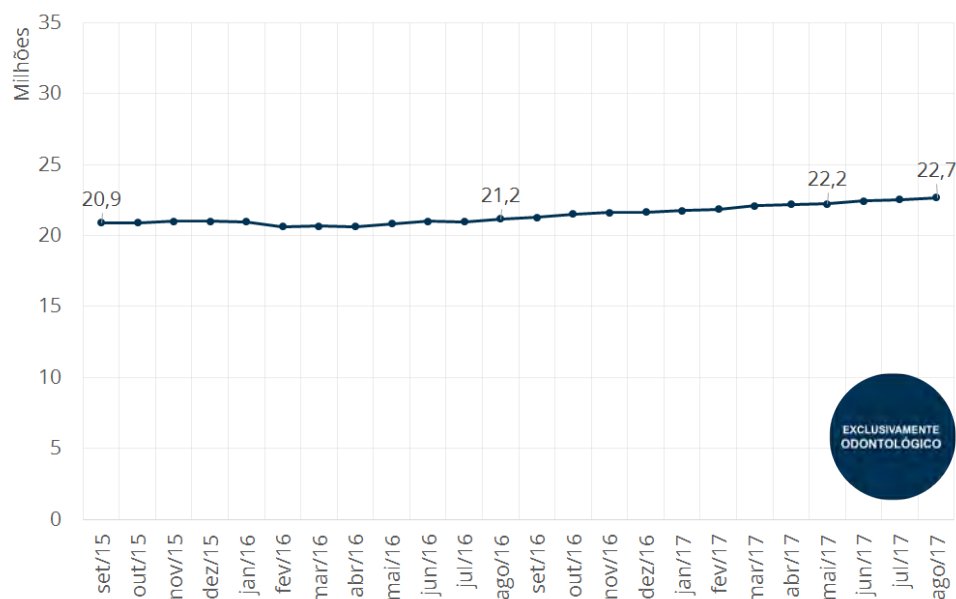
BENEFICIÁRIOS DE PLANOS EXCLUSIVAMENTE ODONTOLÓGICOS BRASIL

TABELA 15 - BENEFICIÁRIOS DE PLANOS EXCLUSIVAMENTE ODONTOLÓGICOS POR MODALIDADE DAS OPERADORAS. BRASIL, AGOSTO/2016, MAIO/2017 E AGOSTO/2017.

MODALIDADE DA OPERADORA	Ago/16	Mai/17	Ago/17	Variação em 3 meses (Mai/17 a Ago/17)		Variação em 12 meses (Ago/16 a Ago/17)	
				N	%	N	%
AUTOGESTÃO	90.536	87.692	97.274	9.582	10,9	6.738	7,4
COOPERATIVA MÉDICA	404.390	428.668	435.731	7.063	1,6	31.341	7,8
COOPERATIVA ODONTOLÓGICA	3.194.711	3.221.307	3.285.248	63.941	2,0	90.537	2,8
FILANTROPIA	104.701	103.662	104.327	665	0,6	-374	-0,4
MEDICINA DE GRUPO	5.040.634	5.818.726	6.085.014	266.288	4,6	1.044.380	20,7
ODONTOLOGIA DE GRUPO	11.564.860	11.718.131	11.744.677	26.546	0,2	179.817	1,6
SEGURADORA ESPECIALIZADA EM SAÚDE	768.123	864.183	914.368	50.185	5,8	146.245	19,0
Total de Beneficiários	21.167.955	22.242.369	22.666.639	424.270	1,9	1.498.684	7,1

Fonte: SIB/ANS/MS - 08/2017. Dados extraídos pelo IESS em 26/09/2017.

GRÁFICO 3 - SÉRIE HISTÓRICA DOS BENEFICIÁRIOS DE PLANOS EXCLUSIVAMENTE ODONTOLÓGICOS (SET/2015 A AGO/2017)



Fonte: SIB/ANS/MS - 08/2017. Dados extraídos pelo IESS em 26/09/2017.

BENEFICIÁRIOS DE PLANOS EXCLUSIVAMENTE ODONTOLÓGICOS

BRASIL

TABELA 16 - BENEFICIÁRIOS DE PLANOS EXCLUSIVAMENTE ODONTOLÓGICOS POR TIPO DE CONTRATAÇÃO. BRASIL, AGOSTO DE 2017.

	AGO/17	PROPORÇÃO (%)
INDIVIDUAL OU FAMILIAR	4.129.586	18,2
COLETIVO	18.505.121	81,6
Coletivo Empresarial	16.619.968	73,3**
Coletivo por adesão	1.881.109	8,3**
Coletivo não identificado	4.044	0,0**
NÃO INFORMADO	31.932	0,1
TOTAL DE BENEFICIÁRIOS***	22.666.639	100,0

Fonte: SIB/ANS/MS - 08/2017. Dados extraídos pelo IESS em 26/09/2017.

Nota: **Proporção de planos coletivo empresarial, coletivo por adesão e coletivo não identificado em relação ao total de beneficiários de planos exclusivamente odontológicos. *** Soma dos beneficiários dos planos: individual ou familiar, total de coletivos e não informado.



GRÁFICO 4 - PROPORÇÃO DE BENEFICIÁRIOS DE PLANOS EXCLUSIVAMENTE ODONTOLÓGICOS POR TIPO DE PLANO COLETIVO. BRASIL, AGOSTO DE 2017.



Fonte: SIB/ANS/MS - 08/2017. Dados extraídos pelo IESS em 26/09/2017.

Em Agosto de 2017, 18,5 milhões (81,6%) de beneficiários de planos exclusivamente odontológicos possuíam um plano coletivo. Desses, 89,8% eram do tipo coletivo empresarial e 10,2% do tipo coletivo por adesão.

TABELA 17 - BENEFICIÁRIOS DE PLANOS EXCLUSIVAMENTE ODONTOLÓGICOS POR ESTADO E REGIÃO. BRASIL, AGOSTO/2016, MAIO/2017 E AGOSTO/2017.

REGIÃO	ESTADO	AGO/16	MAI/17	AGO/17	Variação trimestral (Mai/17 a Ago/17)		Variação anual (Ago/16 a Ago/17)	
					N	%	N	%
CENTRO-OESTE	DF	493.411	480.785	489.404	8.619	1,8	-4.007	-0,8
	GO	570.523	601.373	617.760	16.387	2,7	47.237	8,3
	MS	121.591	129.769	134.793	5.024	3,9	13.202	10,9
	MT	139.586	163.258	173.776	10.518	6,4	34.190	24,5
	SUB-TOTAL	1.325.111	1.375.185	1.415.733	40.548	2,9	90.622	6,8
NORDESTE	AL	255.590	274.533	280.959	6.426	2,3	25.369	9,9
	BA	1.248.438	1.279.927	1.304.133	24.206	1,9	55.695	4,5
	CE	763.997	832.038	897.706	65.668	7,9	133.709	17,5
	MA	154.235	176.940	184.771	7.831	4,4	30.536	19,8
	PB	253.000	271.531	275.511	3.980	1,5	22.511	8,9
	PE	789.882	867.479	908.959	41.480	4,8	119.077	15,1
	PI	65.737	71.082	73.349	2.267	3,2	7.612	11,6
	RN	282.338	310.323	320.938	10.615	3,4	38.600	13,7
	SE	176.003	186.017	198.114	12.097	6,5	22.111	12,6
SUB-TOTAL	3.989.220	4.269.870	4.444.440	174.570	4,1	455.220	11,4	
NORTE	AC	12.571	12.804	13.098	294	2,3	527	4,2
	AM	348.226	372.164	384.823	12.659	3,4	36.597	10,5
	AP	38.180	39.825	40.841	1.016	2,6	2.661	7,0
	PA	398.893	427.059	438.338	11.279	2,6	39.445	9,9
	RO	99.087	103.423	104.562	1.139	1,1	5.475	5,5
	RR	7.908	9.145	9.433	288	3,1	1.525	19,3
	TO	35.966	40.611	41.579	968	2,4	5.613	15,6
	SUB-TOTAL	940.831	1.005.031	1.032.674	27.643	2,8	91.843	9,8
SUDESTE	ES	418.043	420.202	431.932	11.730	2,8	13.889	3,3
	MG	1.816.015	1.857.696	1.877.013	19.317	1,0	60.998	3,4
	RJ	2.800.112	2.856.319	2.867.393	11.074	0,4	67.281	2,4
	SP	7.343.509	7.919.141	8.018.231	99.090	1,3	674.722	9,2
	SUB-TOTAL	12.377.679	13.053.358	13.194.569	141.211	1,1	816.890	6,6
SUL	PR	1.093.484	1.145.018	1.155.481	10.463	0,9	61.997	5,7
	RS	693.146	716.391	726.036	9.645	1,3	32.890	4,7
	SC	436.081	465.792	479.615	13.823	3,0	43.534	10,0
	SUB-TOTAL	2.222.711	2.327.201	2.361.132	33.931	1,5	138.421	6,2
Não identificado		312.403	211.724	218.091	6.367	3,0	-94.312	-30,2
BRASIL		21.167.955	22.242.369	22.666.639	424.270	1,9	1.498.684	7,1

EXCLUSIVAMENTE
ODONTOLÓGICO

Fonte: SIB/ANS/MS - 08/2017. Dados extraídos pelo IESS em 26/09/2017.

BENEFICIÁRIOS DE PLANOS EXCLUSIVAMENTE ODONTOLÓGICOS POR REGIÃO DO BRASIL



TABELA 18 - BENEFICIÁRIOS DE PLANOS EXCLUSIVAMENTE ODONTOLÓGICOS POR MODALIDADE DAS OPERADORAS. CENTRO-OESTE, AGOSTO/2016, MAIO/2017 E AGOSTO/2017.

MODALIDADE DA OPERADORA	Ago/16	Mai/17	Ago/17	Var. Trimestral (Mai/17 e Ago/17)		Var. Anual (Ago/16 e Ago/17)	
				N	%	N	%
AUTOGESTÃO	6.192	5.843	5.739	-104	-1,8	-453	-7,3
COOPERATIVA MÉDICA	4.984	5.627	5.699	72	1,3	715	14,3
COOPERATIVA ODONTOLÓGICA	301.357	307.441	313.030	5.589	1,8	11.673	3,9
FILANTROPIA	8	10	10	0	0,0	2	25,0
MEDICINA DE GRUPO	196.537	222.042	235.478	13.436	6,1	38.941	19,8
ODONTOLOGIA DE GRUPO	782.287	798.479	819.409	20.930	2,6	37.122	4,7
SEGURADORA ESPECIALIZADA EM SAÚDE	33.746	35.743	36.368	625	1,7	2.622	7,8
TOTAL DE BENEFICIÁRIOS	1.325.111	1.375.185	1.415.733	40.548	2,9	90.622	6,8

Fonte: SIB/ANS/MS - 08/2017. Dados extraídos pelo IESS em 26/09/2017.

TABELA 19 - BENEFICIÁRIOS DE PLANOS EXCLUSIVAMENTE ODONTOLÓGICOS POR TIPO DE CONTRATAÇÃO. CENTRO-OESTE, AGOSTO DE 2017.

TIPO DE CONTRATAÇÃO	Individual ou Familiar	Coletivo	Coletivo Empresarial	Coletivo por adesão	Coletivo não identificado	Não Informado
DF	55.973	433.402	351.595	81.803	4	29
GO	93.962	523.731	412.347	111.379	5	67
MS	12.970	121.820	115.439	6.379	2	3
MT	16.198	157.578	147.334	10.244	0	0
TOTAL DO CENTRO-OESTE	179.103	1.236.531	1.026.715	209.805	11	99

Fonte: SIB/ANS/MS - 08/2017. Dados extraídos pelo IESS em 26/09/2017.

BENEFICIÁRIOS DE PLANOS EXCLUSIVAMENTE ODONTOLÓGICOS POR REGIÃO DO BRASIL



TABELA 20 - BENEFICIÁRIOS DE PLANOS EXCLUSIVAMENTE ODONTOLÓGICOS POR MODALIDADE DAS OPERADORAS. NORDESTE, AGOSTO/2016, MAIO/2017 E AGOSTO/2017.

MODALIDADE DA OPERADORA	Ago/16	Mai/17	Ago/17	Var. Trimestral (Mai/17 e Ago/17)		Var. Anual (Ago/16 e Ago/17)	
				N	%	N	%
AUTOGESTÃO	9.380	8.038	7.257	-781	-9,7	-2.123	-22,6
COOPERATIVA MÉDICA	4.862	4.675	4.127	-548	-11,7	-735	-15,1
COOPERATIVA ODONTOLÓGICA	366.527	377.190	383.813	6.623	1,8	17.286	4,7
FILANTROPIA	25	21	22	1	4,8	-3	-12,0
MEDICINA DE GRUPO	1.133.769	1.380.748	1.510.864	130.116	9,4	377.095	33,3
ODONTOLOGIA DE GRUPO	2.413.825	2.431.281	2.456.216	24.935	1,0	42.391	1,8
SEGURADORA ESPECIALIZADA EM SAÚDE	60.832	67.917	82.141	14.224	20,9	21.309	35,0
TOTAL DE BENEFICIÁRIOS	3.989.220	4.269.870	4.444.440	174.570	4,1	455.220	11,4

Fonte: SIB/ANS/MS - 08/2017. Dados extraídos pelo IESS em 26/09/2017.

TABELA 21 - BENEFICIÁRIOS DE PLANOS EXCLUSIVAMENTE ODONTOLÓGICOS POR TIPO DE CONTRATAÇÃO. NORDESTE, AGOSTO DE 2017.

TIPO DE CONTRATAÇÃO	Individual ou Familiar	Coletivo	Coletivo Empresarial	Coletivo por adesão	Coletivo não identificado	Não Informado
AL	159.805	120.899	106.417	14.482	0	255
BA	334.037	968.775	853.082	115.692	1	1.321
CE	424.901	472.073	406.094	65.973	6	732
MA	77.345	107.112	100.875	6.009	228	314
PB	110.742	164.536	149.703	14.832	1	233
PE	295.422	612.550	547.890	64.660	0	987
PI	29.509	43.836	40.673	3.163	0	4
RN	144.397	176.144	150.609	25.532	3	397
SE	83.765	112.702	98.455	14.247	0	1.647
Total do Nordeste	1.659.923	2.778.627	2.453.798	324.590	239	5.890

Fonte: SIB/ANS/MS - 08/2017. Dados extraídos pelo IESS em 26/09/2017.

BENEFICIÁRIOS DE PLANOS EXCLUSIVAMENTE ODONTOLÓGICOS

POR REGIÃO DO BRASIL



TABELA 22 - BENEFICIÁRIOS DE PLANOS EXCLUSIVAMENTE ODONTOLÓGICOS POR MODALIDADE DAS OPERADORAS. NORTE, AGOSTO/2016, MAIO/2017 E AGOSTO/2017.

MODALIDADE DA OPERADORA	Ago/16	Mai/17	Ago/17	Var. Trimestral (Mai/17 e Ago/17)		Var. Anual (Ago/16 e Ago/17)	
				N	%	N	%
AUTOGESTÃO	3.400	2.440	2.330	-110	-4,5	-1.070	-31,5
COOPERATIVA MÉDICA	2.191	2.050	2.015	-35	-1,7	-176	-8,0
COOPERATIVA ODONTOLÓGICA	258.992	250.464	253.291	2.827	1,1	-5.701	-2,2
FILANTROPIA	2	2	6	4	200,0	4	200,0
MEDICINA DE GRUPO	258.704	308.363	330.161	21.798	7,1	71.457	27,6
ODONTOLOGIA DE GRUPO	405.407	423.480	425.953	2.473	0,6	20.546	5,1
SEGURADORA ESPECIALIZADA EM SAÚDE	12.135	18.232	18.918	686	3,8	6.783	55,9
TOTAL DE BENEFICIÁRIOS	940.831	1.005.031	1.032.674	27.643	2,8	91.843	9,8

Fonte: SIB/ANS/MS - 08/2017. Dados extraídos pelo IESS em 26/09/2017.

TABELA 23 - BENEFICIÁRIOS DE PLANOS EXCLUSIVAMENTE ODONTOLÓGICOS POR TIPO DE CONTRATAÇÃO. NORTE, AGOSTO DE 2017.

TIPO DE CONTRATAÇÃO	Individual ou Familiar	Coletivo	Coletivo Empresarial	Coletivo por adesão	Coletivo não identificado	Não Informado
AC	4.610	8.486	6.904	1.582	0	2
AM	110.226	274.569	261.499	13.070	0	28
AP	21.525	19.316	17.185	2.131	0	0
PA	216.981	221.216	185.770	35.442	4	141
RO	30.080	71.223	37.583	33.640	0	3.259
RR	4.130	5.303	4.492	811	0	0
TO	5.109	36.468	34.442	2.026	0	2
Total do Norte	392.661	636.581	547.875	88.702	4	3.432

Fonte: SIB/ANS/MS - 08/2017. Dados extraídos pelo IESS em 26/09/2017.

BENEFICIÁRIOS DE PLANOS EXCLUSIVAMENTE ODONTOLÓGICOS

BRASIL

SUDESTE



TABELA 24 - BENEFICIÁRIOS DE PLANOS EXCLUSIVAMENTE ODONTOLÓGICOS POR MODALIDADE DAS OPERADORAS. SUDESTE, AGOSTO/2016, MAIO/2017 E AGOSTO/2017.

MODALIDADE DA OPERADORA	Ago/16	Mai/17	Ago/17	Var. Trimestral (Mai/17 e Ago/17)		Var. Anual (Ago/16 e Ago/17)	
				N	%	N	%
AUTOGESTÃO	51.126	49.830	60.109	10.279	20,6	8.983	17,6
COOPERATIVA MÉDICA	306.776	318.051	321.574	3.523	1,1	14.798	4,8
COOPERATIVA ODONTOLÓGICA	1.443.320	1.454.899	1.477.712	22.813	1,6	34.392	2,4
FILANTROPIA	69.049	68.724	69.716	992	1,4	667	1,0
MEDICINA DE GRUPO	3.156.064	3.605.689	3.699.805	94.116	2,6	543.741	17,2
ODONTOLOGIA DE GRUPO	6.715.569	6.843.473	6.819.113	-24.360	-0,4	103.544	1,5
SEGURADORA ESPECIALIZADA EM SAÚDE	635.775	712.692	746.540	33.848	4,7	110.765	17,4
TOTAL DE BENEFICIÁRIOS	12.377.679	13.053.358	13.194.569	141.211	1,1	816.890	6,6

Fonte: SIB/ANS/MS - 08/2017. Dados extraídos pelo IESS em 26/09/2017.

TABELA 25 - BENEFICIÁRIOS DE PLANOS EXCLUSIVAMENTE ODONTOLÓGICOS POR TIPO DE CONTRATAÇÃO. SUDESTE, AGOSTO DE 2017.

TIPO DE CONTRATAÇÃO	Individual ou Familiar	Coletivo	Coletivo Empresarial	Coletivo por adesão	Coletivo não identificado	Não Informado
ES	51.106	380.234	310.690	69.541	3	592
MG	180.248	1.696.292	1.547.405	148.771	116	473
RJ	408.207	2.458.623	2.191.068	263.902	3.653	563
SP	814.125	7.184.920	6.617.333	567.572	15	19.186
Total do Sudeste	1.453.686	11.720.069	10.666.496	1.049.786	3.787	20.814

Fonte: SIB/ANS/MS - 08/2017. Dados extraídos pelo IESS em 26/09/2017.

BENEFICIÁRIOS DE PLANOS EXCLUSIVAMENTE ODONTOLÓGICOS POR REGIÃO DO BRASIL



TABELA 26 - BENEFICIÁRIOS DE PLANOS EXCLUSIVAMENTE ODONTOLÓGICOS POR MODALIDADE DAS OPERADORAS. SUL, AGOSTO/2016, MAIO/2017 E AGOSTO/2017.

MODALIDADE DA OPERADORA	Ago/16	Mai/17	Ago/17	Var. Trimestral (Mai/17 e Ago/17)		Var. Anual (Ago/16 e Ago/17)	
				N	%	N	%
AUTOGESTÃO	20.438	21.541	21.839	298	1,4	1.401	6,9
COOPERATIVA MÉDICA	85.577	98.265	102.316	4.051	4,1	16.739	19,6
COOPERATIVA ODONTOLÓGICA	808.103	819.210	845.666	26.456	3,2	37.563	4,6
FILANTROPIA	35.614	34.902	34.570	-332	-1,0	-1.044	-2,9
MEDICINA DE GRUPO	295.539	301.853	308.673	6.820	2,3	13.134	4,4
ODONTOLOGIA DE GRUPO	951.805	1.021.831	1.017.667	-4.164	-0,4	65.862	6,9
SEGURADORA ESPECIALIZADA EM SAÚDE	25.635	29.599	30.401	802	2,7	4.766	18,6
TOTAL DE BENEFICIÁRIOS	2.222.711	2.327.201	2.361.132	33.931	1,5	138.421	6,2

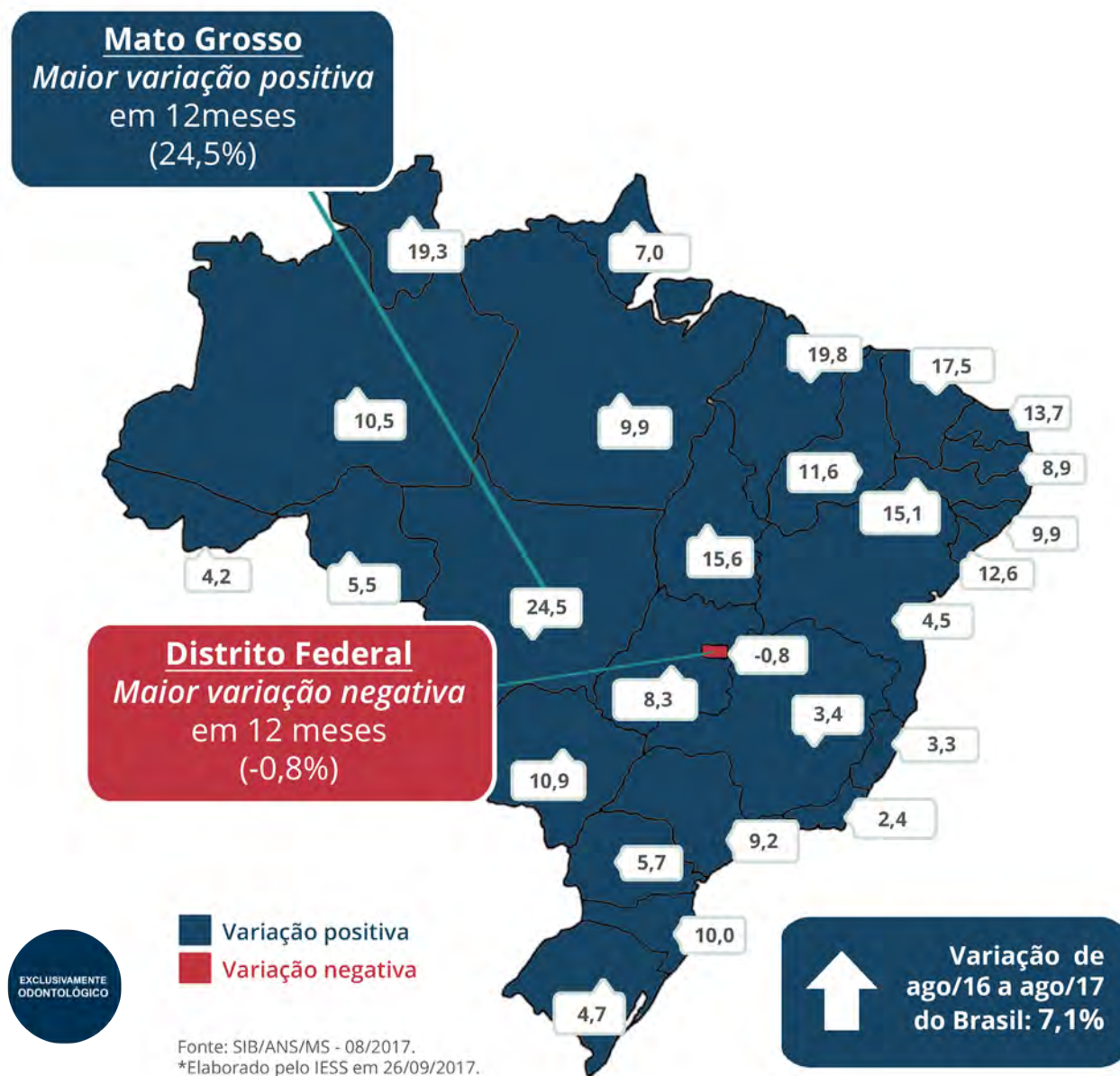
Fonte: SIB/ANS/MS - 08/2017. Dados extraídos pelo IESS em 26/09/2017.

TABELA 27 - BENEFICIÁRIOS DE PLANOS EXCLUSIVAMENTE ODONTOLÓGICOS POR TIPO DE CONTRATAÇÃO. SUL, AGOSTO DE 2017.

TIPO DE CONTRATAÇÃO	Individual ou Familiar	Coletivo	Coletivo Empresarial	Coletivo por adesão	Coletivo não identificado	Não Informado
PR	208.914	946.520	894.691	51.829	0	47
RS	59.359	665.032	553.983	111.049	0	1.645
SC	50.491	429.119	390.138	38.978	3	5
Total do Sul	318.764	2.040.671	1.838.812	201.856	3	1.697

Fonte: SIB/ANS/MS - 08/2017. Dados extraídos pelo IESS em 26/09/2017.

MAPA 3 - VARIAÇÃO PERCENTUAL DO NÚMERO DE BENEFICIÁRIOS DE PLANOS EXCLUSIVAMENTE ODONTOLÓGICOS ENTRE AGO/16 E AGO/17.



EM NÚMEROS ABSOLUTOS

a maior queda ocorreu no Distrito Federal, cuja perda foi de 4.007 beneficiários entre Agosto de 2016 e Agosto de 2017. Em contrapartida, o Estado de São Paulo aumentou em 674.722 beneficiários no mesmo período .

BENEFICIÁRIOS DE PLANOS EXCLUSIVAMENTE ODONTOLÓGICOS

TABELA 28 - TAXA DE COBERTURA DE PLANOS EXCLUSIVAMENTE ODONTOLÓGICOS SEGUNDO REGIÃO E ESTADO. BRASIL, AGOSTO/2016, MAIO/2017 E AGOSTO/2017.

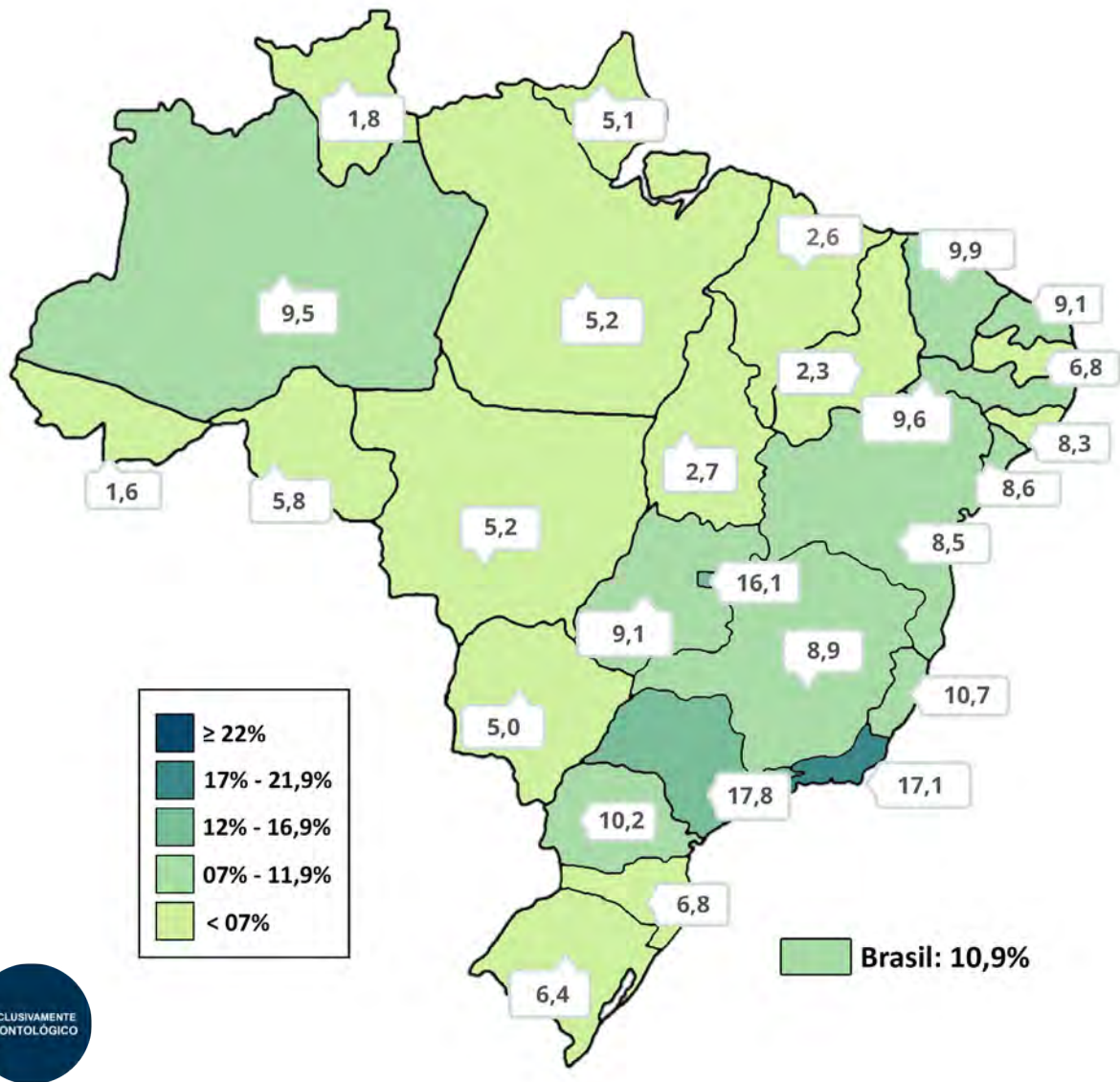
REGIÃO	ESTADO	AGO/16	MAI/17	AGO/17	VARIAÇÃO EM PP. ENTRE MAI/17 A AGO/17 (3 MESES)	VARIAÇÃO EM PP. ENTRE AGO/16 E AGO/17 (12 MESES)
CENTRO-OESTE	DF	16,6	15,9	16,1	0,2	-0,5
	GO	8,5	8,9	9,1	0,2	0,6
	MS	4,5	4,8	5,0	0,2	0,4
	MT	4,2	4,9	5,2	0,3	1,0
	SUB-TOTAL	8,5	8,7	9,0	0,2	0,5
NORDESTE	AL	7,6	8,1	8,3	0,2	0,7
	BA	8,2	8,3	8,5	0,1	0,3
	CE	8,5	9,2	9,9	0,7	1,4
	MA	2,2	2,5	2,6	0,1	0,4
	PB	6,3	6,8	6,8	0,1	0,5
	PE	8,4	9,2	9,6	0,4	1,2
	PI	2,0	2,2	2,3	0,1	0,2
	RN	8,1	8,9	9,1	0,3	1,0
	SE	7,8	8,1	8,6	0,5	0,9
SUB-TOTAL	7,0	7,5	7,8	0,3	0,8	
NORTE	AC	1,5	1,5	1,6	0,0	0,0
	AM	8,7	9,2	9,5	0,3	0,8
	AP	4,9	5,0	5,1	0,1	0,2
	PA	4,8	5,1	5,2	0,1	0,4
	RO	5,5	5,7	5,8	0,0	0,2
	RR	1,5	1,8	1,8	0,0	0,3
	TO	2,3	2,6	2,7	0,1	0,3
	SUB-TOTAL	5,3	5,6	5,8	0,1	0,4
SUDESTE	ES	10,5	10,5	10,7	0,3	0,2
	MG	8,6	8,8	8,9	0,1	0,2
	RJ	16,8	17,1	17,1	0,0	0,3
	SP	16,4	17,6	17,8	0,2	1,4
	SUB-TOTAL	14,4	15,1	15,2	0,1	0,8
SUL	PR	9,7	10,1	10,2	0,1	0,5
	RS	6,1	6,3	6,4	0,1	0,3
	SC	6,3	6,7	6,8	0,2	0,5
	SUB-TOTAL	7,6	7,9	8,0	0,1	0,4
BRASIL	10,3	10,7	10,9	0,2	0,6	



Fonte: SIB/ANS/MS - 08/2017 e IBGE. Dados extraídos pelo IESS em 26/09/2017.

Nota: para o cálculo da população, utilizou-se a projeção das populações mensais para o 1º dia de cada mês do IBGE. Desse modo, é possível encontrar valores divergentes divulgados pela ANS. p.p.: pontos percentuais.

MAPA 4 - TAXA DE COBERTURA (%) DOS PLANOS EXCLUSIVAMENTE ODONTOLÓGICOS POR ESTADO EM AGOSTO DE 2017



Fonte: SIB/ANS/MS - 08/2017 e IBGE. Dados extraídos pelo IESS em 26/09/2017.

Nota: para o cálculo da população, utilizou-se a projeção das populações mensais para o 1º dia de cada mês do IBGE. Desse modo, é possível encontrar valores das taxas de cobertura divergentes daqueles divulgados pela ANS

TAXA DE COBERTURA REGIONAL:

- Norte: 5,8%
- Nordeste: 7,8%
- Centro-Oeste: 9,0%
- Sudeste: 15,2%
- Sul: 8,0%



INSTITUTO DE ESTUDOS DE SAÚDE SUPLEMENTAR

FONTES:

- ANS. Sala de situação: <http://www.ans.gov.br/perfil-do-setor/dados-e-indicadores-do-setor/sala-de-situacao>
Dados extraídos dia: 26/09/2017.
- IBGE. Projeção das populações mensais do Brasil: 2000 - 2030. http://www.ibge.gov.br/home/estatistica/populacao/projecao_da_populacao/2013/default_tab.shtm.
- MS/CNES/Datasus. <http://www2.datasus.gov.br/DATASUS/index.php>

NOTAS TÉCNICAS:

- Ao citar o termo beneficiário, o IESS reconhece a nota técnica da ANS/Tabnet: “um beneficiário pode possuir mais de um plano e assim constar no sistema tantas vezes quantos forem os vínculos que possuir com planos privados de assistência à saúde.” (Disponível em: http://www.ans.gov.br/anstabnet/notas_beneficiario.htm).
- Os dados estão sujeitos a revisão pela Agência Nacional de Saúde Suplementar (ANS) ou qualquer outra fonte citada. Por tal motivo, o IESS coloca a data de extração e elaboração dos dados apresentados.
- Para o cálculo da taxa de cobertura, dividiu-se o número de beneficiários pela projeção das populações mensais para o 1º dia de cada mês do IBGE. Desse modo, é possível encontrar valores das taxas de cobertura divergentes daqueles divulgados pela ANS, a qual divulga os dados baseados na população brasileira de 2012.

EQUIPE

Luiz Augusto Carneiro

Superintendente Executivo

Amanda Reis A. Silva

Pesquisadora

Natalia Lara

Pesquisadora

Bruno Minami

Pesquisador