

Nota de Acompanhamento de Beneficiários

Edição: Nº 17 - 2017

Data base: Outubro de 2017

SUMÁRIO EXECUTIVO

- Número de beneficiários de planos médico-hospitalares (out/17): 47.399.495;
- Variação do número de beneficiários de planos médico-hospitalares no período de:
 - Jul/17 a Out/17 (3 meses): 0,1%, 68.324 vínculos a mais;
 - Out/16 a Out/17 (12 meses): -1,0%, 465.476 vínculos a menos.
- Taxa de cobertura nacional de planos de saúde médico-hospitalares (Out/17): 22,8%*;
- Número de beneficiários de planos de saúde exclusivamente odontológicos (out/17): 22.966.382;
- Variação do número de beneficiários de planos de saúde exclusivamente odontológicos no período de:
 - Jul/17 a Out/17 (3 meses): 2,4%, 527.905 vínculos a mais;
 - Out/16 a Out/17 (12 meses): 6,8%, 1.457.315 vínculos a mais;
- Taxa de cobertura nacional de planos de saúde exclusivamente odontológicos (Out/17): 11,0%*.

**Nota técnica: para o cálculo da taxa de cobertura, utilizou-se a projeção das populações mensais para o 1º dia de cada mês publicado pelo IBGE. Desse modo, é possível encontrar valores das taxas de cobertura divergentes daqueles divulgados pela ANS.*

BENEFICIÁRIOS DE PLANOS MÉDICO-HOSPITALARES

BRASIL

TABELA 1 - BENEFICIÁRIOS DE PLANOS MÉDICO-HOSPITALARES POR MODALIDADE DAS OPERADORAS. BRASIL, OUTUBRO/2016, JULHO/2017 E OUTUBRO/2017.

MODALIDADE DA OPERADORA	Out/16	Jul/17	Out/17	Variação em 3 meses (Jul/17 a Out/17)		Variação em 12 meses (Out/16 a Out/17)	
				Absoluto	%	Absoluto	%
Autogestão	4.997.078	4.873.838	4.848.491	-25.347	-0,5	-148.587	-3,0
Cooperativa Médica	17.944.633	17.537.469	17.552.983	15.514	0,1	-391.650	-2,2
Filantropia	1.042.217	983.000	995.204	12.204	1,2	-47.013	-4,5
Medicina de Grupo	17.245.345	17.654.142	17.746.645	92.503	0,5	501.300	2,9
Seguradora Especializada em Saúde	6.635.698	6.282.722	6.256.172	-26.550	-0,4	-379.526	-5,7
Total de Beneficiários	47.864.971	47.331.171	47.399.495	68.324	0,1	-465.476	-1,0

Fonte: SIB/ANS/MS - 10/2017. Dados extraídos pelo IESS em 17/11/2017.

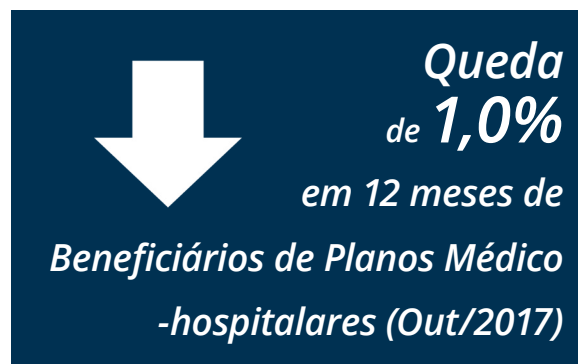
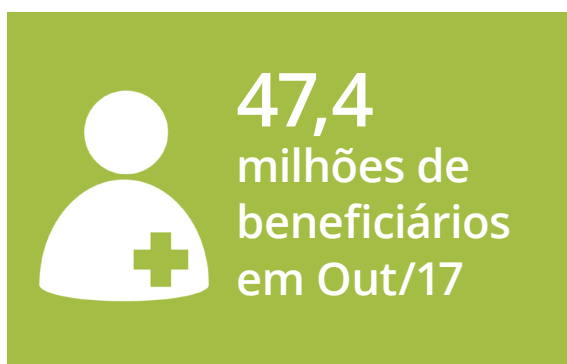
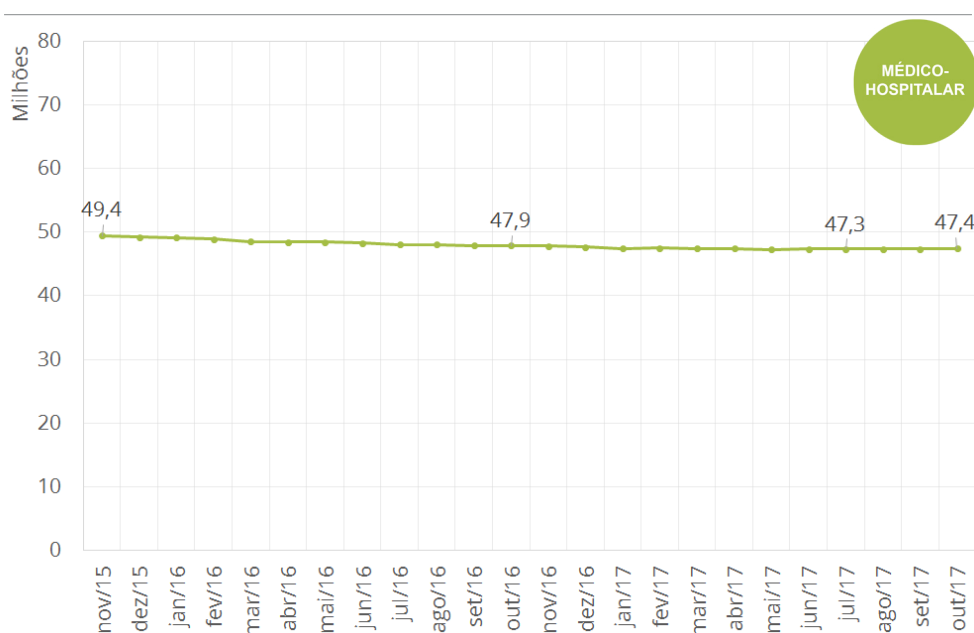


GRÁFICO 1 - SÉRIE HISTÓRICA DOS BENEFICIÁRIOS DE PLANOS MÉDICO-HOSPITALARES (NOV/2015 A OUT/2017)



Fonte: SIB/ANS/MS - 10/2017. Dados extraídos pelo IESS em 17/11/2017.

BENEFICIÁRIOS DE PLANOS MÉDICO-HOSPITALARES

BRASIL

TABELA 2 - BENEFICIÁRIOS DE PLANOS MÉDICO-HOSPITALARES POR TIPO DE CONTRATAÇÃO. BRASIL, OUTUBRO DE 2017.

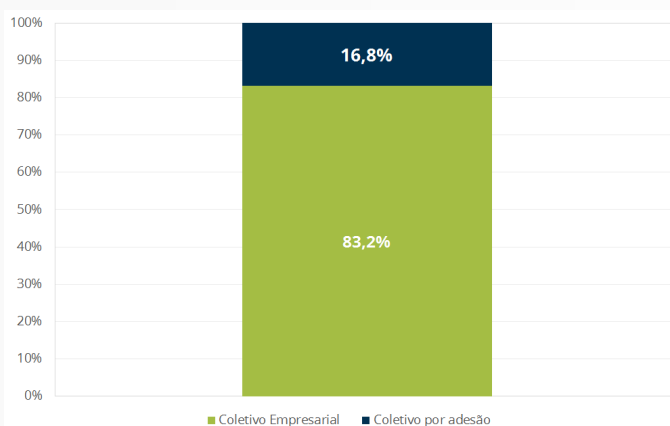
	OUT/17	PROPORÇÃO (%)
INDIVIDUAL OU FAMILIAR	9.220.742	19,5
TOTAL DE COLETIVOS	38.000.698	80,2
Coletivo Empresarial	31.617.345	66,7**
Coletivo por adesão	6.381.649	13,5**
Coletivo não identificado	1.704	0,0**
NÃO INFORMADO	178.055	0,4
TOTAL DE BENEFICIÁRIOS***	47.399.495	100,0

Fonte: SIB/ANS/MS - 10/2017. Dados extraídos pelo IESS em 17/11/2017.

Nota: **Proporção de planos coletivo empresarial, coletivo por adesão e coletivo não identificado em relação ao total de beneficiários de planos médico-hospitalares. *** Soma dos beneficiários dos planos: individual ou familiar, total de coletivos e não informado.



GRÁFICO 2 - PROPORÇÃO DE BENEFICIÁRIOS DE PLANOS MÉDICO-HOSPITALARES POR TIPO DE PLANO COLETIVO. BRASIL, OUTUBRO DE 2017.



Fonte: SIB/ANS/MS - 10/2017. Dados extraídos pelo IESS em 17/11/2017.

Em Outubro de 2017, 38,0 milhões (80,2%) de beneficiários de planos médico-hospitalares possuíam um plano coletivo. Desses, 83,2% eram do tipo coletivo empresarial e 16,8% do tipo coletivo por adesão.

TABELA 3 - BENEFICIÁRIOS DE PLANOS MÉDICO-HOSPITALARES POR ESTADO E REGIÃO. BRASIL, OUTUBRO/2016, JULHO/2017 E OUTUBRO/2017.

REGIÃO	ESTADO	OUT/16	JUL/17	OUT/17	Variação trimestral (Jul/17 a Out/17)		Variação anual (Out/16 a Out/17)	
					N	%	N	%
CENTRO-OESTE	DF	885.096	875.090	861.324	-13.766	-1,6	-23.772	-2,7
	GO	1.097.429	1.104.436	1.105.030	594	0,1	7.601	0,7
	MS	561.614	556.068	559.141	3.073	0,6	-2.473	-0,4
	MT	544.807	537.253	544.935	7.682	1,4	128	0,0
	SUB-TOTAL	3.088.946	3.072.847	3.070.430	-2.417	-0,1	-18.516	-0,6
NORDESTE	AL	404.679	386.178	385.611	-567	-0,1	-19.068	-4,7
	BA	1.587.415	1.574.776	1.577.743	2.967	0,2	-9.672	-0,6
	CE	1.241.783	1.284.229	1.282.076	-2.153	-0,2	40.293	3,2
	MA	464.960	454.142	458.330	4.188	0,9	-6.630	-1,4
	PB	420.201	417.191	419.015	1.824	0,4	-1.186	-0,3
	PE	1.352.651	1.312.706	1.318.126	5.420	0,4	-34.525	-2,6
	PI	293.865	301.465	304.952	3.487	1,2	11.087	3,8
	RN	515.318	516.918	517.585	667	0,1	2.267	0,4
	SE	314.384	311.813	314.482	2.669	0,9	98	0,0
SUB-TOTAL	6.595.256	6.559.418	6.577.920	18.502	0,3	-17.336	-0,3	
NORTE	AC	42.924	44.045	43.956	-89	-0,2	1.032	2,4
	AM	498.774	533.552	537.624	4.072	0,8	38.850	7,8
	AP	71.447	71.420	70.005	-1.415	-2,0	-1.442	-2,0
	PA	812.855	794.403	792.165	-2.238	-0,3	-20.690	-2,5
	RO	166.623	158.255	157.558	-697	-0,4	-9.065	-5,4
	RR	29.472	28.384	28.092	-292	-1,0	-1.380	-4,7
	TO	103.626	104.908	105.281	373	0,4	1.655	1,6
	SUB-TOTAL	1.725.721	1.734.967	1.734.681	-286	0,0	8.960	0,5
SUDESTE	ES	1.091.535	1.093.870	1.100.681	6.811	0,6	9.146	0,8
	MG	5.107.569	5.084.297	5.084.655	358	0,0	-22.914	-0,4
	RJ	5.625.812	5.448.910	5.430.879	-18.031	-0,3	-194.933	-3,5
	SP	17.597.262	17.339.080	17.343.593	4.513	0,0	-253.669	-1,4
	SUB-TOTAL	29.422.178	28.966.157	28.959.808	-6.349	0,0	-462.370	-1,6
SUL	PR	2.834.148	2.809.271	2.836.961	27.690	1,0	2.813	0,1
	RS	2.622.437	2.605.444	2.615.019	9.575	0,4	-7.418	-0,3
	SC	1.485.939	1.482.822	1.499.168	16.346	1,1	13.229	0,9
	SUB-TOTAL	6.942.524	6.897.537	6.951.148	53.611	0,8	8.624	0,1
Não identificado		90.346	100.245	105.508	5.263	5,3	15.162	16,8
BRASIL		47.864.971	47.331.171	47.399.495	68.324	0,1	-465.476	-1,0

Fonte: SIB/ANS/MS - 10/2017. Dados extraídos pelo IESS em 17/11/2017.

BENEFICIÁRIOS DE PLANOS MÉDICO-HOSPITALARES

POR REGIÃO DO BRASIL



CENTRO-OESTE

TABELA 4 - BENEFICIÁRIOS DE PLANOS MÉDICO-HOSPITALARES POR MODALIDADE DAS OPERADORAS. CENTRO-OESTE, OUTUBRO/2016, JULHO/2017 E OUTUBRO/2017.

MODALIDADE DA OPERADORA	OUT/16	JUL/17	OUT/17	Variação trimestral (Jul/17 a Out/17)		Variação anual (Out/16 a Out/17)	
				N	%	N	%
Autogestão	638.942	625.224	622.055	-3.169	-0,5	-16.887	-2,6
Cooperativa Médica	1.422.529	1.403.937	1.389.872	-14.065	-1,0	-32.657	-2,3
Filantropia	945	1.118	1.201	83	7,4	256	27,1
Medicina de Grupo	687.440	715.664	730.009	14.345	2,0	42.569	6,2
Seguradora Especializada em Saúde	339.090	326.904	327.293	389	0,1	-11.797	-3,5
Total de Beneficiários	3.088.946	3.072.847	3.070.430	-2.417	-0,1	-18.516	-0,6

Fonte: SIB/ANS/MS - 10/2017. Dados extraídos pelo IESS em 17/11/2017.

TABELA 5 - BENEFICIÁRIOS DE PLANOS MÉDICO-HOSPITALARES POR TIPO DE CONTRATAÇÃO. CENTRO-OESTE, OUTUBRO/2017.

TIPO DE CONTRATAÇÃO	Individual ou Familiar	Coletivo	Coletivo Empresarial	Coletivo por adesão	Coletivo não identificado	Não Informado
DF	24.413	833.462	622.907	210.555	0	3.449
GO	287.851	816.082	728.404	87.678	0	1.097
MS	73.943	484.872	423.667	61.205	0	326
MT	75.298	468.899	378.444	90.455	0	738
TOTAL DO CENTRO-OESTE	461.505	2.603.315	2.153.422	449.893	0	5.610

Fonte: SIB/ANS/MS - 10/2017. Dados extraídos pelo IESS em 17/11/2017.

BENEFICIÁRIOS DE PLANOS MÉDICO-HOSPITALARES

POR REGIÃO DO BRASIL



TABELA 6 - BENEFICIÁRIOS DE PLANOS MÉDICO-HOSPITALARES POR MODALIDADE DAS OPERADORAS. NORDESTE, OUTUBRO/2016, JULHO/2017 E OUTUBRO/2017.

MODALIDADE DA OPERADORA	OUT/16	JUL/17	OUT/17	Variação trimestral (Jul/17 a Out/17)		Variação anual (Out/16 a Out/17)	
				N	%	N	%
Autogestão	911.375	864.078	859.832	-4.246	-0,5	-51.543	-5,7
Cooperativa Médica	2.176.110	2.157.473	2.149.272	-8.201	-0,4	-26.838	-1,2
Filantropia	20.566	14.275	14.748	473	3,3	-5.818	-28,3
Medicina de Grupo	2.596.519	2.699.048	2.736.028	36.980	1,4	139.509	5,4
Seguradora Especializada em Saúde	890.686	824.544	818.040	-6.504	-0,8	-72.646	-8,2
Total de Beneficiários	6.595.256	6.559.418	6.577.920	18.502	0,3	-17.336	-0,3

Fonte: SIB/ANS/MS - 10/2017. Dados extraídos pelo IESS em 17/11/2017.

TABELA 7 - BENEFICIÁRIOS DE PLANOS MÉDICO-HOSPITALARES POR TIPO DE CONTRATAÇÃO. NORDESTE, OUTUBRO/2017.

TIPO DE CONTRATAÇÃO	Individual ou Familiar	Coletivo	Coletivo Empresarial	Coletivo por adesão	Coletivo não identificado	Não Informado
AL	137.279	246.834	194.430	52.404	0	1.498
BA	266.130	1.308.604	1.198.445	110.158	1	3.009
CE	393.977	886.825	751.283	135.525	17	1.274
MA	109.362	342.183	288.906	53.275	2	6.785
PB	127.853	290.786	220.868	69.817	101	376
PE	380.417	929.537	755.424	174.111	2	8.172
PI	130.531	174.095	155.478	18.125	492	326
RN	185.070	331.973	286.782	45.183	8	542
SE	95.077	218.913	186.575	32.338	0	492
Total do Nordeste	1.825.696	4.729.750	4.038.191	690.936	623	22.474

Fonte: SIB/ANS/MS - 10/2017. Dados extraídos pelo IESS em 17/11/2017.

BENEFICIÁRIOS DE PLANOS MÉDICO-HOSPITALARES

POR REGIÃO DO BRASIL



TABELA 8 - BENEFICIÁRIOS DE PLANOS MÉDICO-HOSPITALARES POR MODALIDADE DAS OPERADORAS. NORTE, OUTUBRO/2016, JULHO/2017 E OUTUBRO/2017.

MODALIDADE DA OPERADORA	OUT/16	JUL/17	OUT/17	Variação trimestral (Jul/17 a Out/17)		Variação anual (Out/16 a Out/17)	
				N	%	N	%
Autogestão	256.158	247.634	244.412	-3.222	-1,3	-11.746	-4,6
Cooperativa Médica	827.067	799.077	790.642	-8.435	-1,1	-36.425	-4,4
Filantropia	30.940	31.979	31.968	-11	0,0	1.028	3,3
Medicina de Grupo	426.187	481.175	492.511	11.336	2,4	66.324	15,6
Seguradora Especializada em Saúde	185.369	175.102	175.148	46	0,0	-10.221	-5,5
Total de Beneficiários	1.725.721	1.734.967	1.734.681	-286	0,0	8.960	0,5

Fonte: SIB/ANS/MS - 10/2017. Dados extraídos pelo IESS em 17/11/2017.

TABELA 9 - BENEFICIÁRIOS DE PLANOS MÉDICO-HOSPITALARES POR TIPO DE CONTRATAÇÃO. NORTE, OUTUBRO/2017.

TIPO DE CONTRATAÇÃO	Individual ou Familiar	Coletivo	Coletivo Empresarial	Coletivo por adesão	Coletivo não identificado	Não Informado
AC	9.235	34.303	20.884	13.419	0	418
AM	76.791	457.291	434.001	23.290	0	3.542
AP	19.022	50.095	46.397	3.698	0	888
PA	270.164	519.838	403.092	116.746	0	2.163
RO	26.835	129.453	72.472	56.981	0	1.270
RR	5.474	22.421	18.723	3.698	0	197
TO	12.000	92.690	73.834	18.856	0	591
Total do Norte	419.521	1.306.091	1.069.403	236.688	0	9.069

Fonte: SIB/ANS/MS - 10/2017. Dados extraídos pelo IESS em 17/11/2017.

BENEFICIÁRIOS DE PLANOS MÉDICO-HOSPITALARES

POR REGIÃO DO BRASIL

SUDESTE



TABELA 10- BENEFICIÁRIOS DE PLANOS MÉDICO-HOSPITALARES POR MODALIDADE DAS OPERADORAS. SUDESTE, OUTUBRO/2016, JULHO/2017 E OUTUBRO/2017.

MODALIDADE DA OPERADORA	OUT/16	JUL/17	OUT/17	Variação trimestral (Jul/17 a Out/17)		Variação anual (Out/16 a Out/17)	
				N	%	N	%
Autogestão	2.291.024	2.240.846	2.226.114	-14.732	-0,7	-64.910	-2,8
Cooperativa Médica	9.495.043	9.193.631	9.214.098	20.467	0,2	-280.945	-3,0
Filantropia	773.743	718.466	728.833	10.367	1,4	-44.910	-5,8
Medicina de Grupo	12.031.483	12.219.807	12.212.375	-7.432	-0,1	180.892	1,5
Seguradora Especializada em Saúde	4.830.885	4.593.407	4.578.388	-15.019	-0,3	-252.497	-5,2
Total de Beneficiários	29.422.178	28.966.157	28.959.808	-6.349	0,0	-462.370	-1,6

Fonte: SIB/ANS/MS - 10/2017. Dados extraídos pelo IESS em 17/11/2017.

TABELA 11 - BENEFICIÁRIOS DE PLANOS MÉDICO-HOSPITALARES POR TIPO DE CONTRATAÇÃO. SUDESTE, OUTUBRO/2017.

TIPO DE CONTRATAÇÃO	Individual ou Familiar	Coletivo	Coletivo Empresarial	Coletivo por adesão	Coletivo não identificado	Não Informado
ES	131.885	963.524	750.299	213.225	0	5.272
MG	739.198	4.324.205	3.490.404	833.763	38	21.252
RJ	1.034.479	4.383.434	3.434.194	949.240	0	12.966
SP	3.328.665	13.945.577	11.982.397	1.962.166	1.014	69.351
Total do Sudeste	5.234.227	23.616.740	19.657.294	3.958.394	1.052	108.841

Fonte: SIB/ANS/MS - 10/2017. Dados extraídos pelo IESS em 17/11/2017.

BENEFICIÁRIOS DE PLANOS MÉDICO-HOSPITALARES

POR REGIÃO DO BRASIL



TABELA 12 - BENEFICIÁRIOS DE PLANOS MÉDICO-HOSPITALARES POR MODALIDADE DAS OPERADORAS. SUL, OUTUBRO/2016, JULHO/2017 E OUTUBRO/2017.

MODALIDADE DA OPERADORA	OUT/16	JUL/17	OUT/17	Variação trimestral (Jul/17 a Out/17)		Variação anual (Out/16 a Out/17)	
				N	%	N	%
Autogestão	822.272	807.649	804.937	-2.712	-0,3	-17.335	-2,1
Cooperativa Médica	4.014.130	3.974.413	3.997.829	23.416	0,6	-16.301	-0,4
Filantropia	215.728	216.819	218.108	1.289	0,6	2.380	1,1
Medicina de Grupo	1.503.322	1.537.966	1.575.037	37.071	2,4	71.715	4,8
Seguradora Especializada em Saúde	387.072	360.690	355.237	-5.453	-1,5	-31.835	-8,2
Total de Beneficiários	6.942.524	6.897.537	6.951.148	53.611	0,8	8.624	0,1

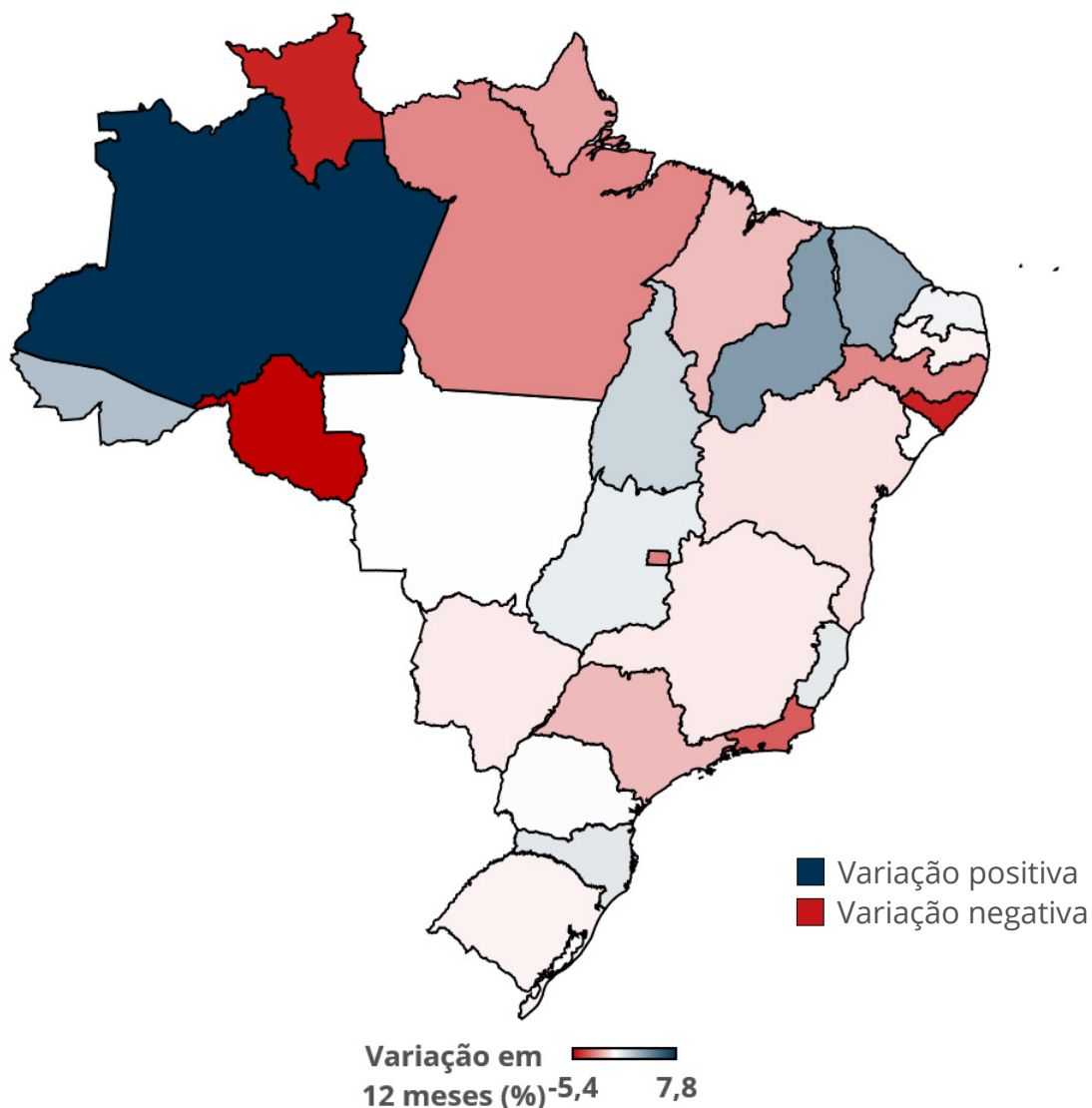
Fonte: SIB/ANS/MS - 10/2017. Dados extraídos pelo IESS em 17/11/2017.

TABELA 13 - BENEFICIÁRIOS DE PLANOS MÉDICO-HOSPITALARES POR TIPO DE CONTRATAÇÃO. SUL, OUTUBRO/2017.

TIPO DE CONTRATAÇÃO	Individual ou Familiar	Coletivo	Coletivo Empresarial	Coletivo por adesão	Coletivo não identificado	Não Informado
PR	741.810	2.093.136	1.731.816	361.320	0	2.015
RS	362.392	2.224.447	1.741.757	482.662	28	28.180
SC	173.899	1.323.408	1.127.127	196.280	1	1.861
Total do Sul	1.278.101	5.640.991	4.600.700	1.040.262	29	32.056

Fonte: SIB/ANS/MS - 10/2017. Dados extraídos pelo IESS em 17/11/2017.

MAPA 1 - VARIAÇÃO PERCENTUAL DO NÚMERO DE BENEFICIÁRIOS DE PLANOS MÉDICO-HOSPITALARES ENTRE OUT/16 E OUT/17.



MÉDICO-
HOSPITALAR

EM NÚMEROS ABSOLUTOS

a maior queda ocorreu no Estado de São Paulo, cuja perda foi de 253.669 beneficiários entre Outubro de 2016 e Outubro de 2017. Em contrapartida, o Ceará ganhou 40.293 beneficiários no mesmo período (entre Out/16 e Out/17).

BENEFICIÁRIOS DE PLANOS MÉDICO-HOSPITALARES

TABELA 14 - TAXA DE COBERTURA DE PLANOS MÉDICO-HOSPITALARES POR REGIÃO E ESTADO. BRASIL, OUTUBRO/2016, JULHO/2017 E OUTUBRO/2017.

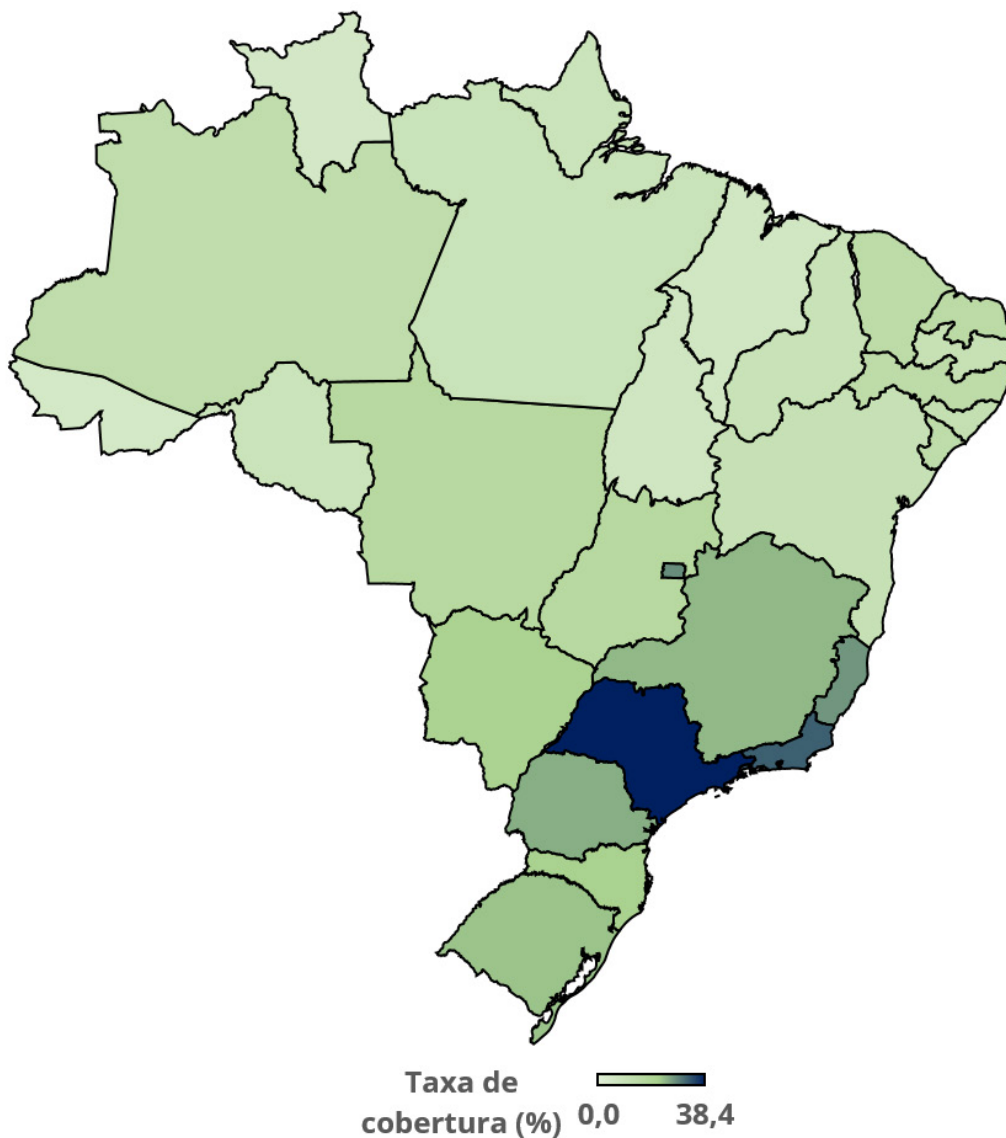
REGIÃO	ESTADO	OUT/16	JUL/17	OUT/17	VARIAÇÃO EM PP. ENTRE JUL/17 A OUT/17 (3 MESES)	VARIAÇÃO EM PP. ENTRE OUT/16 A OUT/17 (12 MESES)
CENTRO-OESTE	DF	29,6	28,8	28,2	-0,6	-1,4
	GO	16,3	16,3	16,3	0,0	-0,1
	MS	20,9	20,5	20,6	0,1	-0,3
	MT	16,4	16,1	16,2	0,2	-0,2
	SUB-TOTAL	19,8	19,5	19,4	-0,1	-0,4
NORDESTE	AL	12,0	11,4	11,4	0,0	-0,6
	BA	10,4	10,3	10,3	0,0	-0,1
	CE	13,8	14,2	14,2	0,0	0,4
	MA	6,7	6,5	6,5	0,0	-0,1
	PB	10,5	10,4	10,4	0,0	-0,1
	PE	14,4	13,9	13,9	0,0	-0,5
	PI	9,1	9,4	9,5	0,1	0,3
	RN	14,8	14,7	14,7	0,0	-0,1
	SE	13,8	13,6	13,7	0,1	-0,1
SUB-TOTAL	11,6	11,5	11,5	0,0	-0,1	
NORTE	AC	5,2	5,3	5,3	0,0	0,0
	AM	12,4	13,1	13,2	0,1	0,8
	AP	9,1	8,9	8,7	-0,2	-0,4
	PA	9,8	9,5	9,4	-0,1	-0,4
	RO	9,3	8,8	8,7	-0,1	-0,6
	RR	5,7	5,4	5,3	-0,1	-0,4
	TO	6,7	6,8	6,8	0,0	0,0
SUB-TOTAL	9,8	9,7	9,7	0,0	-0,1	
SUDESTE	ES	27,4	27,2	27,3	0,1	-0,1
	MG	24,3	24,1	24,0	0,0	-0,2
	RJ	33,8	32,6	32,4	-0,1	-1,3
	SP	39,2	38,4	38,4	-0,1	-0,9
SUB-TOTAL	34,1	33,4	33,4	-0,1	-0,8	
SUL	PR	25,2	24,8	25,0	0,2	-0,1
	RS	23,2	23,0	23,1	0,1	-0,1
	SC	21,4	21,2	21,3	0,2	-0,1
	SUB-TOTAL	23,6	23,4	23,5	0,1	-0,1
BRASIL	23,2	22,8	22,8	0,0	-0,4	

Fonte: SIB/ANS/MS - 10/2017 e IBGE. Dados extraídos pelo IESS em 17/11/2017.

Nota: para o cálculo da população, utilizou-se a projeção das populações mensais para o 1º dia de cada mês do IBGE. Desse modo, é possível encontrar valores divergentes divulgados pela ANS.

p.p.: pontos percentuais.

MAPA 2 - TAXA DE COBERTURA (%) DE PLANOS MÉDICO-HOSPITALARES POR ESTADO EM OUTUBRO DE 2017.



Fonte: SIB/ANS/MS - 10/2017 e IBGE. Dados extraídos pelo IESS em 17/11/2017.

Nota: para o cálculo da população, utilizou-se a projeção das populações mensais para o 1º dia de cada mês do IBGE. Desse modo, é possível encontrar valores das taxas de cobertura divergentes daqueles divulgados pela ANS

MÉDICO-
HOSPITALAR

TAXA DE COBERTURA REGIONAL:

- Norte: 9,7%
- Nordeste: 11,5%
- Centro-Oeste: 19,4%
- Sudeste: 33,4%
- Sul: 23,5%
- **Brasil: 22,8%**

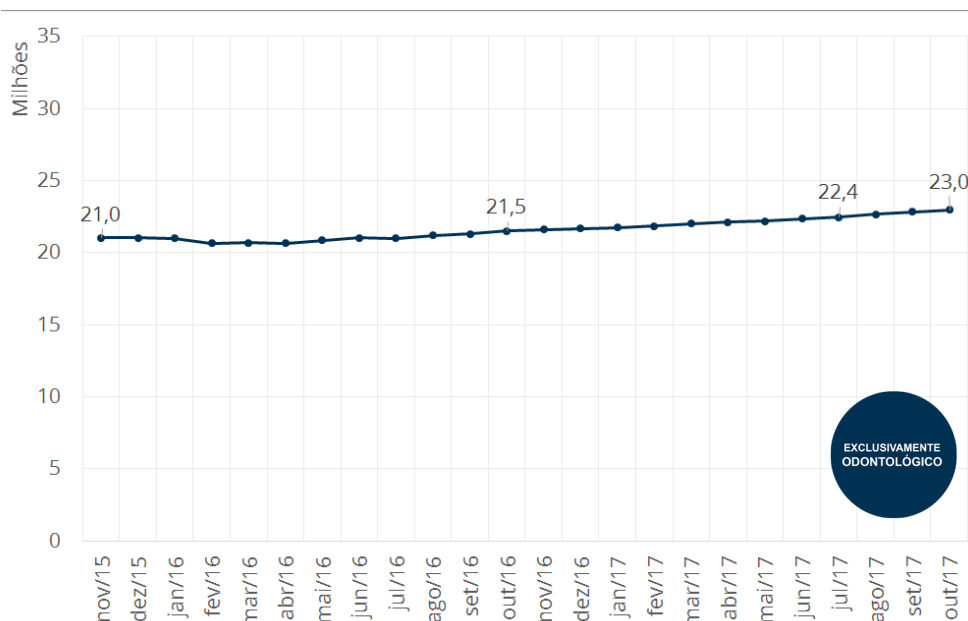
BENEFICIÁRIOS DE PLANOS EXCLUSIVAMENTE ODONTOLÓGICOS BRASIL

TABELA 15 - BENEFICIÁRIOS DE PLANOS EXCLUSIVAMENTE ODONTOLÓGICOS POR MODALIDADE DAS OPERADORAS. BRASIL, OUTUBRO/2016, JULHO/2017 E OUTUBRO/2017.

MODALIDADE DA OPERADORA	Out/16	Jul/17	Out/17	Variação em 3 meses (Jul/17 a Out/17)		Variação em 12 meses (Out/16 a Out/17)	
				N	%	N	%
AUTOGESTÃO	91.793	97.594	97.203	-391	-0,4	5.410	5,9
COOPERATIVA MÉDICA	407.946	435.414	439.739	4.325	1,0	31.793	7,8
COOPERATIVA ODONTOLÓGICA	3.213.144	3.232.526	3.274.644	42.118	1,3	61.500	1,9
FILANTROPIA	103.358	104.266	104.884	618	0,6	1.526	1,5
MEDICINA DE GRUPO	5.139.013	5.900.452	6.169.952	269.500	4,6	1.030.939	20,1
ODONTOLOGIA DE GRUPO	11.742.375	11.726.482	11.885.328	158.846	1,4	142.953	1,2
SEGURADORA ESPECIALIZADA EM SAÚDE	811.438	941.743	994.632	52.889	5,6	183.194	22,6
Total de Beneficiários	21.509.067	22.438.477	22.966.382	527.905	2,4	1.457.315	6,8

Fonte: SIB/ANS/MS - 10/2017. Dados extraídos pelo IESS em 17/11/2017.

GRÁFICO 3 - SÉRIE HISTÓRICA DOS BENEFICIÁRIOS DE PLANOS EXCLUSIVAMENTE ODONTOLÓGICOS (NOV/2015 A OUT/2017)



Fonte: SIB/ANS/MS - 10/2017. Dados extraídos pelo IESS em 17/11/2017.

BENEFICIÁRIOS DE PLANOS EXCLUSIVAMENTE ODONTOLÓGICOS

BRASIL

TABELA 16 - BENEFICIÁRIOS DE PLANOS EXCLUSIVAMENTE ODONTOLÓGICOS POR TIPO DE CONTRATAÇÃO. BRASIL, OUTUBRO DE 2017.

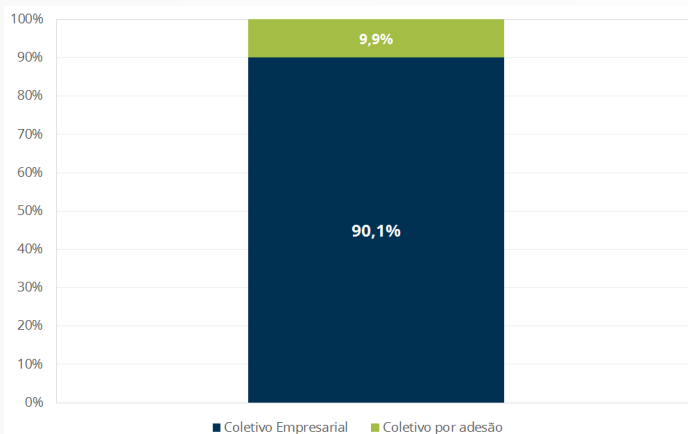
	OUT/17	PROPORÇÃO (%)
INDIVIDUAL OU FAMILIAR	4.185.995	18,2
COLETIVO	18.749.188	81,6
Coletivo Empresarial	16.895.463	73,6**
Coletivo por adesão	1.849.685	8,1**
Coletivo não identificado	4.040	0,0**
NÃO INFORMADO	31.199	0,1
TOTAL DE BENEFICIÁRIOS***	22.966.382	100,0

Fonte: SIB/ANS/MS - 10/2017. Dados extraídos pelo IESS em 17/11/2017.

Nota: **Proporção de planos coletivo empresarial, coletivo por adesão e coletivo não identificado em relação ao total de beneficiários de planos exclusivamente odontológicos. *** Soma dos beneficiários dos planos: individual ou familiar, total de coletivos e não informado.



GRÁFICO 4 - PROPORÇÃO DE BENEFICIÁRIOS DE PLANOS EXCLUSIVAMENTE ODONTOLÓGICOS POR TIPO DE PLANO COLETIVO. BRASIL, OUTUBRO DE 2017.



Fonte: SIB/ANS/MS - 10/2017. Dados extraídos pelo IESS em 17/11/2017.

Em Outubro de 2017, 18,7 milhões (81,6%) de beneficiários de planos exclusivamente odontológicos possuíam um plano coletivo. Desses, 90,1% eram do tipo coletivo empresarial e 9,9% do tipo coletivo por adesão.

TABELA 17 - BENEFICIÁRIOS DE PLANOS EXCLUSIVAMENTE ODONTOLÓGICOS POR ESTADO E REGIÃO. BRASIL, OUTUBRO/2016, JULHO/2017 E OUTUBRO/2017.

REGIÃO	ESTADO	OUT/16	JUL/17	OUT/17	Variação trimestral (Jul/17 a Out/17)		Variação anual (Out/16 a Out/17)	
					N	%	N	%
CENTRO-OESTE	DF	500.121	488.090	497.296	9.206	1,9	-2.825	-0,6
	GO	572.124	610.636	620.079	9.443	1,5	47.955	8,4
	MS	126.063	133.831	136.686	2.855	2,1	10.623	8,4
	MT	153.118	168.026	176.145	8.119	4,8	23.027	15,0
	SUB-TOTAL	1.351.426	1.400.583	1.430.206	29.623	2,1	78.780	5,8
NORDESTE	AL	258.055	276.217	283.191	6.974	2,5	25.136	9,7
	BA	1.257.588	1.290.431	1.328.745	38.314	3,0	71.157	5,7
	CE	769.358	877.171	918.483	41.312	4,7	149.125	19,4
	MA	157.091	179.771	187.204	7.433	4,1	30.113	19,2
	PB	260.584	273.598	283.970	10.372	3,8	23.386	9,0
	PE	819.143	870.271	935.261	64.990	7,5	116.118	14,2
	PI	70.317	72.863	75.330	2.467	3,4	5.013	7,1
	RN	286.045	311.314	324.244	12.930	4,2	38.199	13,4
	SE	178.309	192.302	203.393	11.091	5,8	25.084	14,1
SUB-TOTAL	4.056.490	4.343.938	4.539.821	195.883	4,5	483.331	11,9	
NORTE	AC	12.536	12.952	13.240	288	2,2	704	5,6
	AM	356.259	375.251	389.847	14.596	3,9	33.588	9,4
	AP	39.481	40.968	41.866	898	2,2	2.385	6,0
	PA	398.936	421.092	444.174	23.082	5,5	45.238	11,3
	RO	100.855	104.343	107.163	2.820	2,7	6.308	6,3
	RR	8.399	9.389	9.536	147	1,6	1.137	13,5
	TO	36.820	41.400	41.058	-342	-0,8	4.238	11,5
	SUB-TOTAL	953.286	1.005.395	1.046.884	41.489	4,1	93.598	9,8
SUDESTE	ES	419.173	411.388	423.298	11.910	2,9	4.125	1,0
	MG	1.849.363	1.878.134	1.907.975	29.841	1,6	58.612	3,2
	RJ	2.834.279	2.878.118	2.892.827	14.709	0,5	58.548	2,1
	SP	7.470.744	7.956.572	8.130.128	173.556	2,2	659.384	8,8
	SUB-TOTAL	12.573.559	13.124.212	13.354.228	230.016	1,8	780.669	6,2
SUL	PR	1.120.776	1.150.291	1.162.370	12.079	1,1	41.594	3,7
	RS	703.820	726.485	735.326	8.841	1,2	31.506	4,5
	SC	442.130	467.795	473.641	5.846	1,2	31.511	7,1
	SUB-TOTAL	2.266.726	2.344.571	2.371.337	26.766	1,1	104.611	4,6
Não identificado		307.580	219.778	223.906	4.128	1,9	-83.674	-27,2
BRASIL		21.509.067	22.438.477	22.966.382	527.905	2,4	1.457.315	6,8

EXCLUSIVAMENTE
ODONTOLÓGICO

Fonte: SIB/ANS/MS - 10/2017. Dados extraídos pelo IESS em 17/11/2017.

BENEFICIÁRIOS DE PLANOS EXCLUSIVAMENTE ODONTOLÓGICOS POR REGIÃO DO BRASIL



TABELA 18 - BENEFICIÁRIOS DE PLANOS EXCLUSIVAMENTE ODONTOLÓGICOS POR MODALIDADE DAS OPERADORAS. CENTRO-OESTE, OUTUBRO/2016, JULHO/2017 E OUTUBRO/2017.

MODALIDADE DA OPERADORA	Out/16	Jul/17	Out/17	Var. Trimestral (Jul/17 e Out/17)		Var. Anual (Out/16 e Out/17)	
				N	%	N	%
AUTOGESTÃO	6.222	5.774	5.663	-111	-1,9	-559	-9,0
COOPERATIVA MÉDICA	5.023	5.789	5.723	-66	-1,1	700	13,9
COOPERATIVA ODONTOLÓGICA	302.611	308.733	313.805	5.072	1,6	11.194	3,7
FILANTROPIA	8	10	10	0	0,0	2	25,0
MEDICINA DE GRUPO	205.386	227.362	240.627	13.265	5,8	35.241	17,2
ODONTOLOGIA DE GRUPO	797.381	815.140	825.613	10.473	1,3	28.232	3,5
SEGURADORA ESPECIALIZADA EM SAÚDE	34.795	37.775	38.765	990	2,6	3.970	11,4
TOTAL DE BENEFICIÁRIOS	1.351.426	1.400.583	1.430.206	29.623	2,1	78.780	5,8

Fonte: SIB/ANS/MS - 10/2017. Dados extraídos pelo IESS em 17/11/2017.

TABELA 19 - BENEFICIÁRIOS DE PLANOS EXCLUSIVAMENTE ODONTOLÓGICOS POR TIPO DE CONTRATAÇÃO. CENTRO-OESTE, OUTUBRO DE 2017.

TIPO DE CONTRATAÇÃO	Individual ou Familiar	Coletivo	Coletivo Empresarial	Coletivo por adesão	Coletivo não identificado	Não Informado
DF	57.602	439.665	356.634	83.027	4	29
GO	96.592	523.421	410.055	113.361	5	66
MS	13.359	123.324	116.045	7.277	2	3
MT	16.288	159.857	149.686	10.171	0	0
TOTAL DO CENTRO-OESTE	183.841	1.246.267	1.032.420	213.836	11	98

Fonte: SIB/ANS/MS - 10/2017. Dados extraídos pelo IESS em 17/11/2017.

BENEFICIÁRIOS DE PLANOS EXCLUSIVAMENTE ODONTOLÓGICOS POR REGIÃO DO BRASIL



TABELA 20 - BENEFICIÁRIOS DE PLANOS EXCLUSIVAMENTE ODONTOLÓGICOS POR MODALIDADE DAS OPERADORAS. NORDESTE, OUTUBRO/2016, JULHO/2017 E OUTUBRO/2017.

MODALIDADE DA OPERADORA	Out/16	Jul/17	Out/17	Var. Trimestral (Jul/17 e Out/17)		Var. Anual (Out/16 e Out/17)	
				N	%	N	%
AUTOGESTÃO	9.283	7.602	7.273	-329	-4,3	-2.010	-21,7
COOPERATIVA MÉDICA	4.868	4.664	4.104	-560	-12,0	-764	-15,7
COOPERATIVA ODONTOLÓGICA	367.009	378.081	382.521	4.440	1,2	15.512	4,2
FILANTROPIA	24	22	22	0	0,0	-2	-8,3
MEDICINA DE GRUPO	1.174.022	1.418.827	1.548.524	129.697	9,1	374.502	31,9
ODONTOLOGIA DE GRUPO	2.436.428	2.446.552	2.502.486	55.934	2,3	66.058	2,7
SEGURADORA ESPECIALIZADA EM SAÚDE	64.856	88.190	94.891	6.701	7,6	30.035	46,3
TOTAL DE BENEFICIÁRIOS	4.056.490	4.343.938	4.539.821	195.883	4,5	483.331	11,9

Fonte: SIB/ANS/MS - 10/2017. Dados extraídos pelo IESS em 17/11/2017.

TABELA 21 - BENEFICIÁRIOS DE PLANOS EXCLUSIVAMENTE ODONTOLÓGICOS POR TIPO DE CONTRATAÇÃO. NORDESTE, OUTUBRO DE 2017.

TIPO DE CONTRATAÇÃO	Individual ou Familiar	Coletivo	Coletivo Empresarial	Coletivo por adesão	Coletivo não identificado	Não Informado
AL	160.168	122.771	108.212	14.559	0	252
BA	343.571	983.862	865.155	118.706	1	1.312
CE	438.563	479.190	413.012	66.172	6	730
MA	78.161	108.732	102.423	6.083	226	311
PB	111.144	172.596	157.758	14.837	1	230
PE	300.059	634.236	567.368	66.868	0	966
PI	30.438	44.888	41.743	3.145	0	4
RN	145.092	178.792	152.138	26.651	3	360
SE	85.378	116.366	102.070	14.296	0	1.649
Total do Nordeste	1.692.574	2.841.433	2.509.879	331.317	237	5.814

Fonte: SIB/ANS/MS - 10/2017. Dados extraídos pelo IESS em 17/11/2017.

BENEFICIÁRIOS DE PLANOS EXCLUSIVAMENTE ODONTOLÓGICOS

POR REGIÃO DO BRASIL



TABELA 22 - BENEFICIÁRIOS DE PLANOS EXCLUSIVAMENTE ODONTOLÓGICOS POR MODALIDADE DAS OPERADORAS. NORTE, OUTUBRO/2016, JULHO/2017 E OUTUBRO/2017.

MODALIDADE DA OPERADORA	Out/16	Jul/17	Out/17	Var. Trimestral (Jul/17 e Out/17)		Var. Anual (Out/16 e Out/17)	
				N	%	N	%
AUTOGESTÃO	3.348	2.325	2.310	-15	-0,6	-1.038	-31,0
COOPERATIVA MÉDICA	2.282	1.960	2.142	182	9,3	-140	-6,1
COOPERATIVA ODONTOLÓGICA	255.300	252.199	256.463	4.264	1,7	1.163	0,5
FILANTROPIA	2	2	3	1	50,0	1	50,0
MEDICINA DE GRUPO	264.096	303.624	331.875	28.251	9,3	67.779	25,7
ODONTOLOGIA DE GRUPO	415.138	425.338	431.977	6.639	1,6	16.839	4,1
SEGURADORA ESPECIALIZADA EM SAÚDE	13.120	19.947	22.114	2.167	10,9	8.994	68,6
TOTAL DE BENEFICIÁRIOS	953.286	1.005.395	1.046.884	41.489	4,1	93.598	9,8

Fonte: SIB/ANS/MS - 10/2017. Dados extraídos pelo IESS em 17/11/2017.

TABELA 23 - BENEFICIÁRIOS DE PLANOS EXCLUSIVAMENTE ODONTOLÓGICOS POR TIPO DE CONTRATAÇÃO. NORTE, OUTUBRO DE 2017.

TIPO DE CONTRATAÇÃO	Individual ou Familiar	Coletivo	Coletivo Empresarial	Coletivo por adesão	Coletivo não identificado	Não Informado
AC	4.689	8.549	6.890	1.659	0	2
AM	111.021	278.798	265.737	13.061	0	28
AP	21.878	19.988	17.810	2.178	0	0
PA	218.176	225.858	190.175	35.679	4	140
RO	29.908	74.023	40.629	33.394	0	3.232
RR	4.207	5.329	4.519	810	0	0
TO	5.116	35.940	33.959	1.981	0	2
Total do Norte	394.995	648.485	559.719	88.762	4	3.404

Fonte: SIB/ANS/MS - 10/2017. Dados extraídos pelo IESS em 17/11/2017.

BENEFICIÁRIOS DE PLANOS EXCLUSIVAMENTE ODONTOLÓGICOS

BRASIL

SUDESTE



TABELA 24 - BENEFICIÁRIOS DE PLANOS EXCLUSIVAMENTE ODONTOLÓGICOS POR MODALIDADE DAS OPERADORAS. SUDESTE, OUTUBRO/2016, JULHO/2017 E OUTUBRO/2017.

MODALIDADE DA OPERADORA	Out/16	Jul/17	Out/17	Var. Trimestral (Jul/17 e Out/17)		Var. Anual (Out/16 e Out/17)	
				N	%	N	%
AUTOGESTÃO	50.979	60.188	60.340	152	0,3	9.361	18,4
COOPERATIVA MÉDICA	307.453	317.905	320.263	2.358	0,7	12.810	4,2
COOPERATIVA ODONTOLÓGICA	1.455.125	1.454.507	1.469.892	15.385	1,1	14.767	1,0
FILANTROPIA	67.854	69.656	70.439	783	1,1	2.585	3,8
MEDICINA DE GRUPO	3.202.263	3.646.674	3.742.861	96.187	2,6	540.598	16,9
ODONTOLOGIA DE GRUPO	6.818.459	6.811.760	6.888.626	76.866	1,1	70.167	1,0
SEGURADORA ESPECIALIZADA EM SAÚDE	671.426	763.522	801.807	38.285	5,0	130.381	19,4
TOTAL DE BENEFICIÁRIOS	12.573.559	13.124.212	13.354.228	230.016	1,8	780.669	6,2

Fonte: SIB/ANS/MS - 10/2017. Dados extraídos pelo IESS em 17/11/2017.

TABELA 25 - BENEFICIÁRIOS DE PLANOS EXCLUSIVAMENTE ODONTOLÓGICOS POR TIPO DE CONTRATAÇÃO. SUDESTE, OUTUBRO DE 2017.

TIPO DE CONTRATAÇÃO	Individual ou Familiar	Coletivo	Coletivo Empresarial	Coletivo por adesão	Coletivo não identificado	Não Informado
ES	48.420	374.286	304.311	69.972	3	592
MG	184.743	1.722.761	1.582.275	140.370	116	471
RJ	416.342	2.475.927	2.219.265	253.011	3.651	558
SP	819.230	7.291.940	6.748.818	543.107	15	18.958
Total do Sudeste	1.468.735	11.864.914	10.854.669	1.006.460	3.785	20.579

Fonte: SIB/ANS/MS - 10/2017. Dados extraídos pelo IESS em 17/11/2017.

BENEFICIÁRIOS DE PLANOS EXCLUSIVAMENTE ODONTOLÓGICOS POR REGIÃO DO BRASIL



TABELA 26 - BENEFICIÁRIOS DE PLANOS EXCLUSIVAMENTE ODONTOLÓGICOS POR MODALIDADE DAS OPERADORAS. SUL, OUTUBRO/2016, JULHO/2017 E OUTUBRO/2017.

MODALIDADE DA OPERADORA	Out/16	Jul/17	Out/17	Var. Trimestral (Jul/17 e Out/17)		Var. Anual (Out/16 e Out/17)	
				N	%	N	%
AUTOGESTÃO	21.961	21.705	21.617	-88	-0,4	-344	-1,6
COOPERATIVA MÉDICA	88.320	105.096	107.507	2.411	2,3	19.187	21,7
COOPERATIVA ODONTOLÓGICA	817.306	827.180	840.460	13.280	1,6	23.154	2,8
FILANTROPIA	35.467	34.573	34.407	-166	-0,5	-1.060	-3,0
MEDICINA DE GRUPO	293.227	303.934	306.033	2.099	0,7	12.806	4,4
ODONTOLOGIA DE GRUPO	983.204	1.019.774	1.024.258	4.484	0,4	41.054	4,2
SEGURADORA ESPECIALIZADA EM SAÚDE	27.241	32.309	37.055	4.746	14,7	9.814	36,0
TOTAL DE BENEFICIÁRIOS	2.266.726	2.344.571	2.371.337	26.766	1,1	104.611	4,6

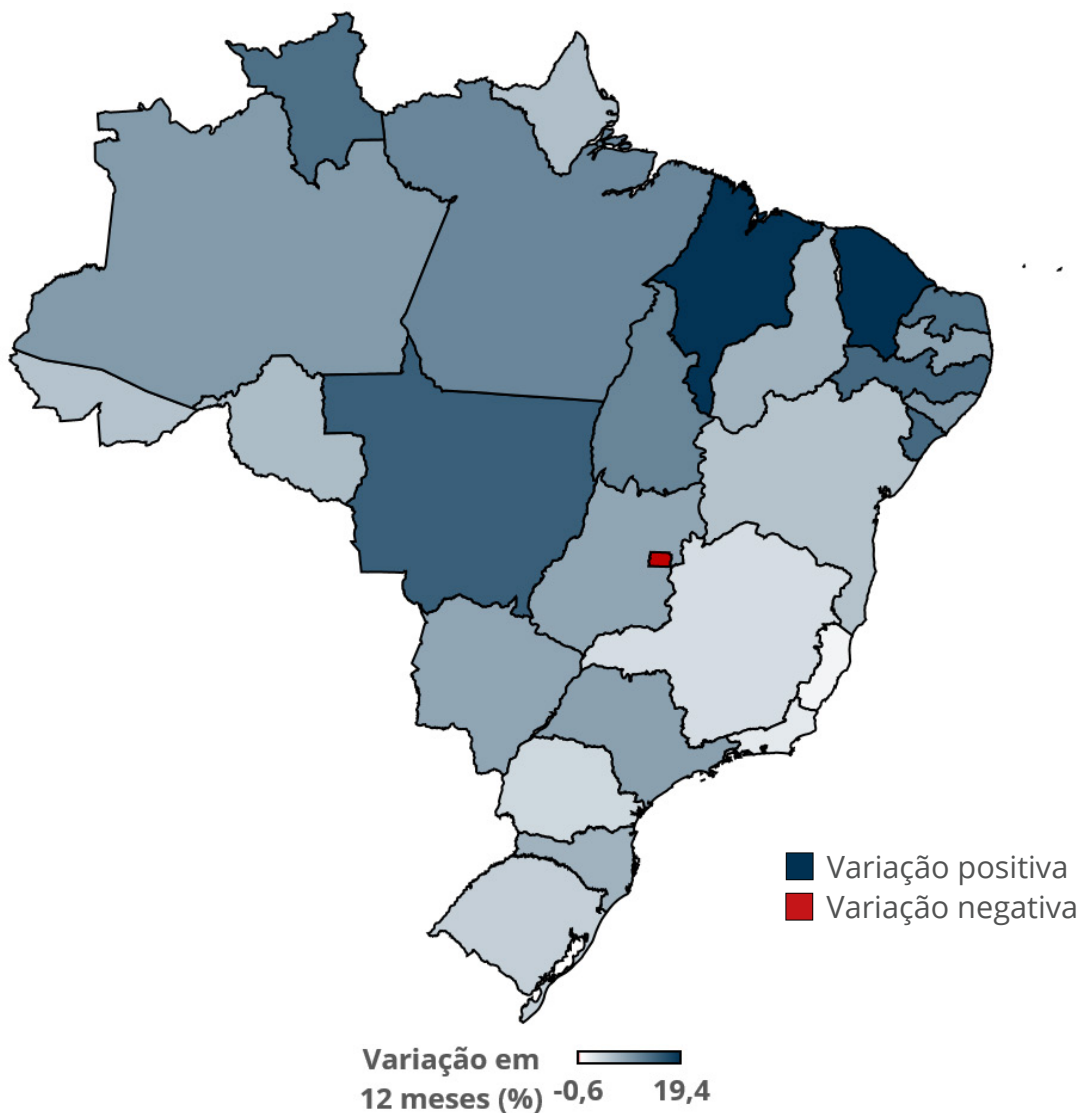
Fonte: SIB/ANS/MS - 10/2017. Dados extraídos pelo IESS em 17/11/2017.

TABELA 27 - BENEFICIÁRIOS DE PLANOS EXCLUSIVAMENTE ODONTOLÓGICOS POR TIPO DE CONTRATAÇÃO. SUL, OUTUBRO DE 2017.

TIPO DE CONTRATAÇÃO	Individual ou Familiar	Coletivo	Coletivo Empresarial	Coletivo por adesão	Coletivo não identificado	Não Informado
PR	210.260	952.063	899.949	52.114	0	47
RS	59.267	674.805	561.730	113.075	0	1.254
SC	50.648	422.990	385.143	37.844	3	3
Total do Sul	320.175	2.049.858	1.846.822	203.033	3	1.304

Fonte: SIB/ANS/MS - 10/2017. Dados extraídos pelo IESS em 17/11/2017.

MAPA 3 - VARIAÇÃO PERCENTUAL DO NÚMERO DE BENEFICIÁRIOS DE PLANOS EXCLUSIVAMENTE ODONTOLÓGICOS ENTRE OUT/16 E OUT/17.



EM NÚMEROS ABSOLUTOS

a maior queda ocorreu no Distrito Federal, cuja perda foi de 2.825 beneficiários entre Outubro de 2016 e Outubro de 2017. Em contrapartida, o Estado de São Paulo aumentou em 659.384 beneficiários no mesmo período.

EXCLUSIVAMENTE
ODONTOLÓGICO

BENEFICIÁRIOS DE PLANOS EXCLUSIVAMENTE ODONTOLÓGICOS

TABELA 28 - TAXA DE COBERTURA DE PLANOS EXCLUSIVAMENTE ODONTOLÓGICOS SEGUNDO REGIÃO E ESTADO. BRASIL, OUTUBRO/2016, JULHO/2017 E OUTUBRO/2017.

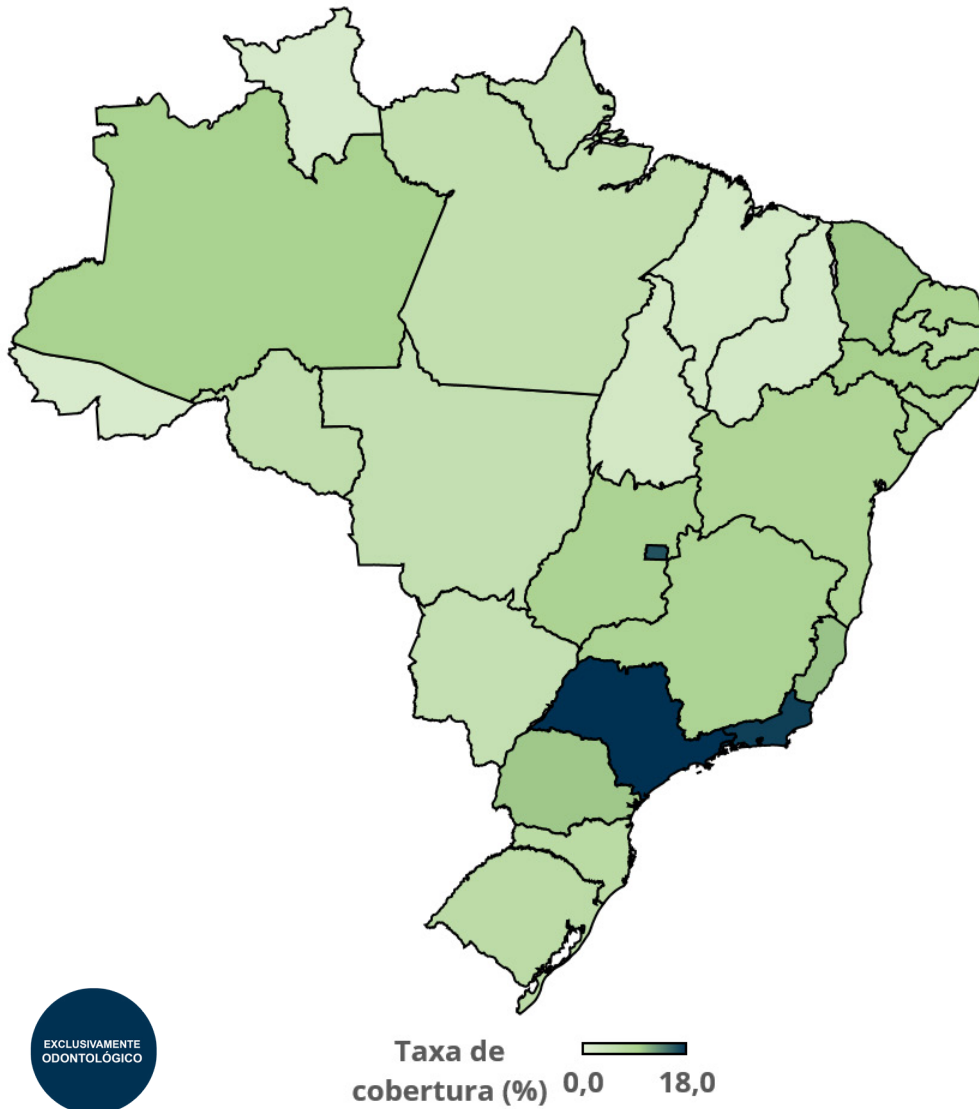
REGIÃO	ESTADO	OUT/16	JUL/17	OUT/17	VARIAÇÃO EM PP. ENTRE JUL/17 A OUT/17 (3 MESES)	VARIAÇÃO EM PP. ENTRE OUT/16 E OUT/17 (12 MESES)
CENTRO-OESTE	DF	16,7	16,1	16,3	0,2	-0,4
	GO	8,5	9,0	9,1	0,1	0,6
	MS	4,7	4,9	5,0	0,1	0,3
	MT	4,6	5,0	5,3	0,2	0,6
	SUB-TOTAL	8,7	8,9	9,1	0,2	0,4
NORDESTE	AL	7,7	8,2	8,4	0,2	0,7
	BA	8,2	8,4	8,7	0,2	0,4
	CE	8,6	9,7	10,2	0,4	1,6
	MA	2,3	2,6	2,7	0,1	0,4
	PB	6,5	6,8	7,0	0,2	0,5
	PE	8,7	9,2	9,9	0,7	1,2
	PI	2,2	2,3	2,3	0,1	0,2
	RN	8,2	8,9	9,2	0,3	1,0
	SE	7,8	8,4	8,9	0,5	1,0
SUB-TOTAL	7,1	7,6	7,9	0,3	0,8	
NORTE	AC	1,5	1,6	1,6	0,0	0,1
	AM	8,9	9,2	9,6	0,3	0,7
	AP	5,0	5,1	5,2	0,1	0,2
	PA	4,8	5,0	5,3	0,3	0,5
	RO	5,6	5,8	5,9	0,1	0,3
	RR	1,6	1,8	1,8	0,0	0,2
	TO	2,4	2,7	2,6	0,0	0,2
	SUB-TOTAL	5,4	5,6	5,9	0,2	0,5
SUDESTE	ES	10,5	10,2	10,5	0,3	0,0
	MG	8,8	8,9	9,0	0,1	0,2
	RJ	17,0	17,2	17,3	0,1	0,3
	SP	16,7	17,6	18,0	0,4	1,3
	SUB-TOTAL	14,6	15,2	15,4	0,2	0,8
SUL	PR	9,9	10,2	10,2	0,1	0,3
	RS	6,2	6,4	6,5	0,1	0,3
	SC	6,4	6,7	6,7	0,1	0,4
	SUB-TOTAL	7,7	7,9	8,0	0,1	0,3
BRASIL	10,4	10,8	11,0	0,2	0,6	

EXCLUSIVAMENTE ODONTOLÓGICO

Fonte: SIB/ANS/MS - 10/2017 e IBGE. Dados extraídos pelo IESS em 17/11/2017.

Nota: para o cálculo da população, utilizou-se a projeção das populações mensais para o 1º dia de cada mês do IBGE. Desse modo, é possível encontrar valores divergentes divulgados pela ANS. p.p.: pontos percentuais.

MAPA 4 - TAXA DE COBERTURA (%) DOS PLANOS EXCLUSIVAMENTE ODONTOLÓGICOS POR ESTADO EM OUTUBRO DE 2017



Fonte: SIB/ANS/MS - 10/2017 e IBGE. Dados extraídos pelo IESS em 17/11/2017.

Nota: para o cálculo da população, utilizou-se a projeção das populações mensais para o 1º dia de cada mês do IBGE. Desse modo, é possível encontrar valores das taxas de cobertura divergentes daqueles divulgados pela ANS

TAXA DE COBERTURA REGIONAL:

- Norte: 5,9%
- Nordeste: 7,9%
- Centro-Oeste: 9,1%
- Sudeste: 15,4%
- Sul: 8,0%
- Brasil: 11,0%



INSTITUTO DE ESTUDOS DE SAÚDE SUPLEMENTAR

FONTES:

- ANS. Sala de situação: <http://www.ans.gov.br/perfil-do-setor/dados-e-indicadores-do-setor/sala-de-situacao>
Dados extraídos dia: 17/11/2017.
- IBGE. Projeção das populações mensais do Brasil: 2000 - 2030. http://www.ibge.gov.br/home/estatistica/populacao/projecao_da_populacao/2013/default_tab.shtm.
- MS/CNES/Datasus. <http://www2.datasus.gov.br/DATASUS/index.php>

NOTAS TÉCNICAS:

- Ao citar o termo beneficiário, o IESS reconhece a nota técnica da ANS/Tabnet: “um beneficiário pode possuir mais de um plano e assim constar no sistema tantas vezes quantos forem os vínculos que possuir com planos privados de assistência à saúde.” (Disponível em: http://www.ans.gov.br/anstabnet/notas_beneficiario.htm).
- Os dados estão sujeitos a revisão pela Agência Nacional de Saúde Suplementar (ANS) ou qualquer outra fonte citada. Por tal motivo, o IESS coloca a data de extração e elaboração dos dados apresentados.
- Para o cálculo da taxa de cobertura, dividiu-se o número de beneficiários pela projeção das populações mensais para o 1º dia de cada mês do IBGE. Desse modo, é possível encontrar valores das taxas de cobertura divergentes daqueles divulgados pela ANS, a qual divulga os dados baseados na população brasileira de 2012.

EQUIPE

Luiz Augusto Carneiro

Superintendente Executivo

Amanda Reis A. Silva

Pesquisadora

Natalia Lara

Pesquisadora

Bruno Minami

Pesquisador