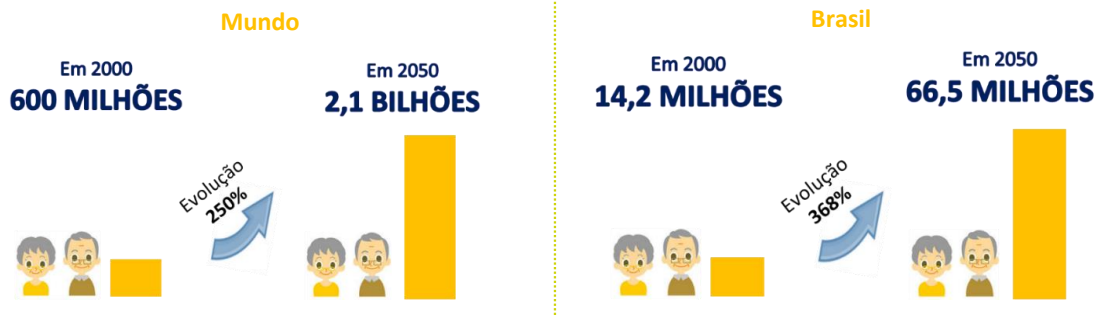
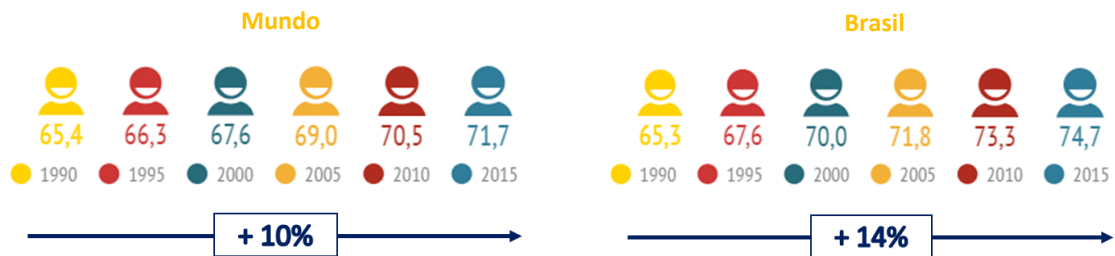


Figura 1 – Evolução das pessoas com 60 anos ou mais no Brasil e mundo – 2000 a 2050



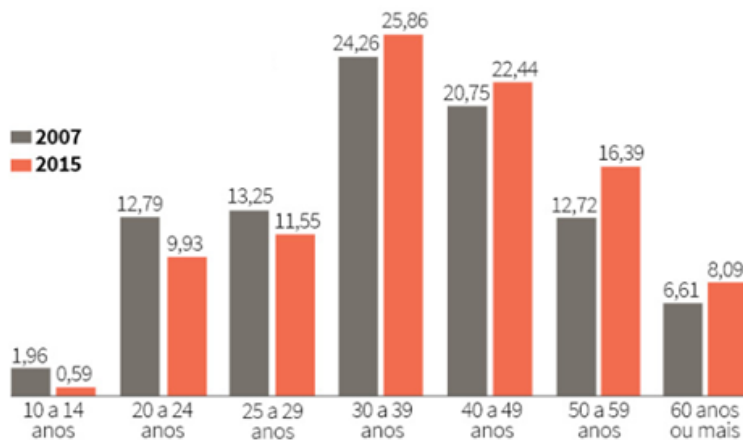
Fonte: Perspectiva da População Mundial (ONU, 2017); IBGE (2013); WORLD BANK (2017)  
 Elaboração: Centro de Inovação Sesi em Longevidade e Produtividade (2017)

Figura 2 – Evolução da expectativa de vida da população no Brasil e no mundo – 1990 a 2015



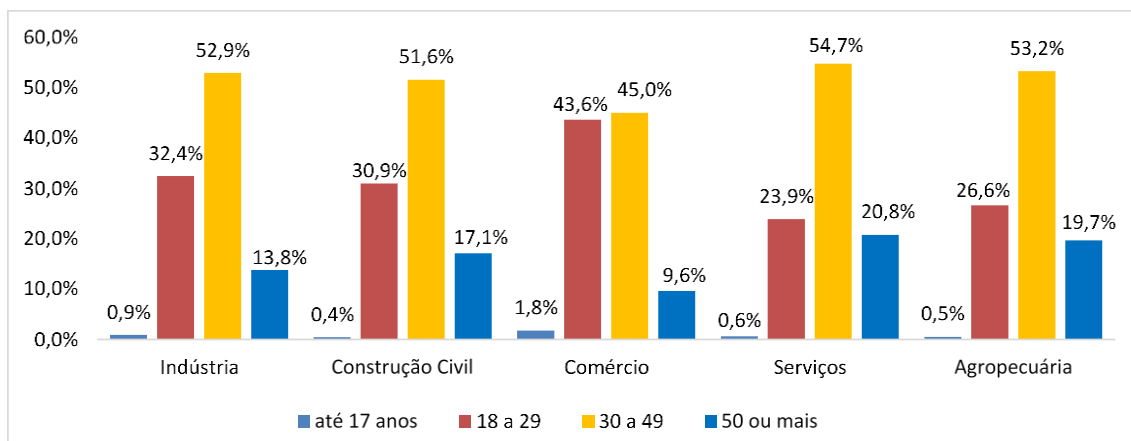
Fonte: IBGE (2013)

Gráfico 1 – Comparativo da força de trabalho nos anos 2007 e 2015 - Participação (%) por idade



Fonte: IBGE (2013)

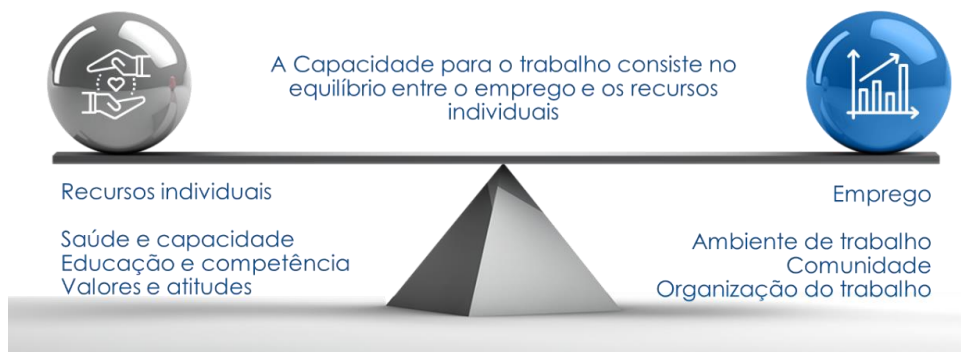
**Gráfico 2 – Pessoal ocupado por faixa etária e setores econômicos – 2015**



Fonte: MTPS/RAIS (2015)

Elaboração: Centro de Inovação Sesi em Longevidade e Produtividade (2017)

**Figura 3 – Conceito de capacidade para o trabalho**



Fonte: ILMARINEN (2006)

Elaboração: Centro de Inovação Sesi em Longevidade e Produtividade (2017)